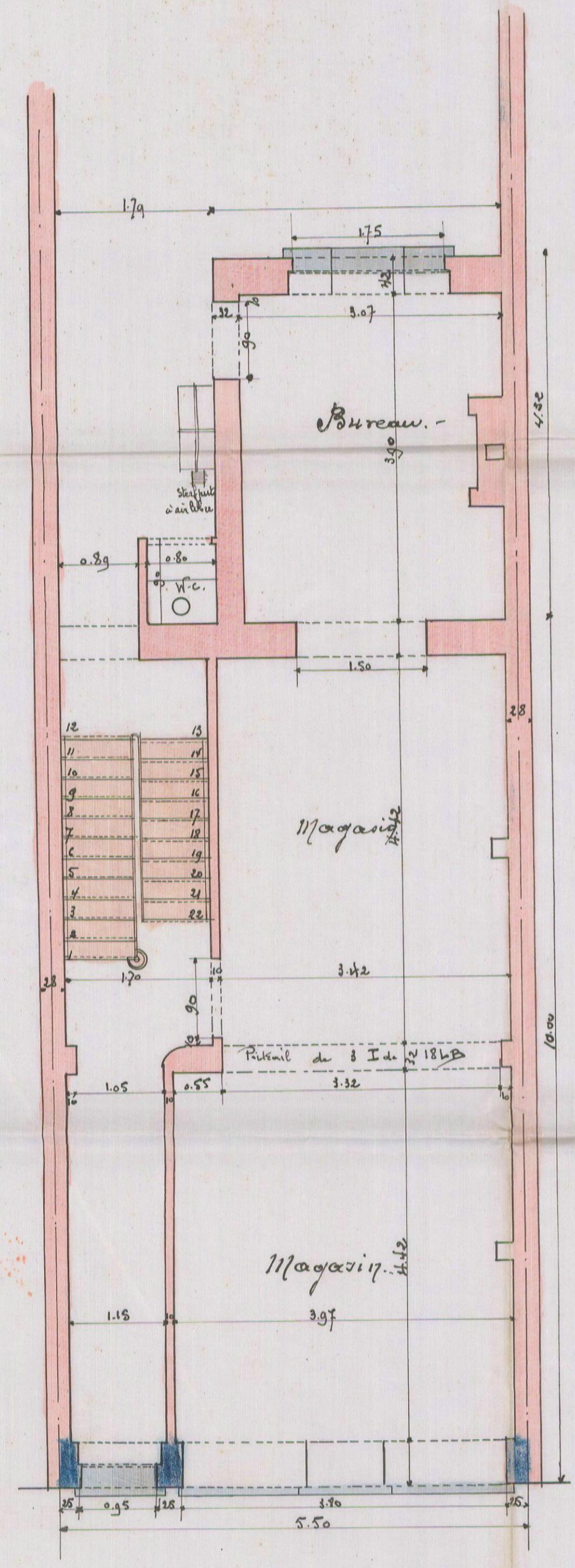
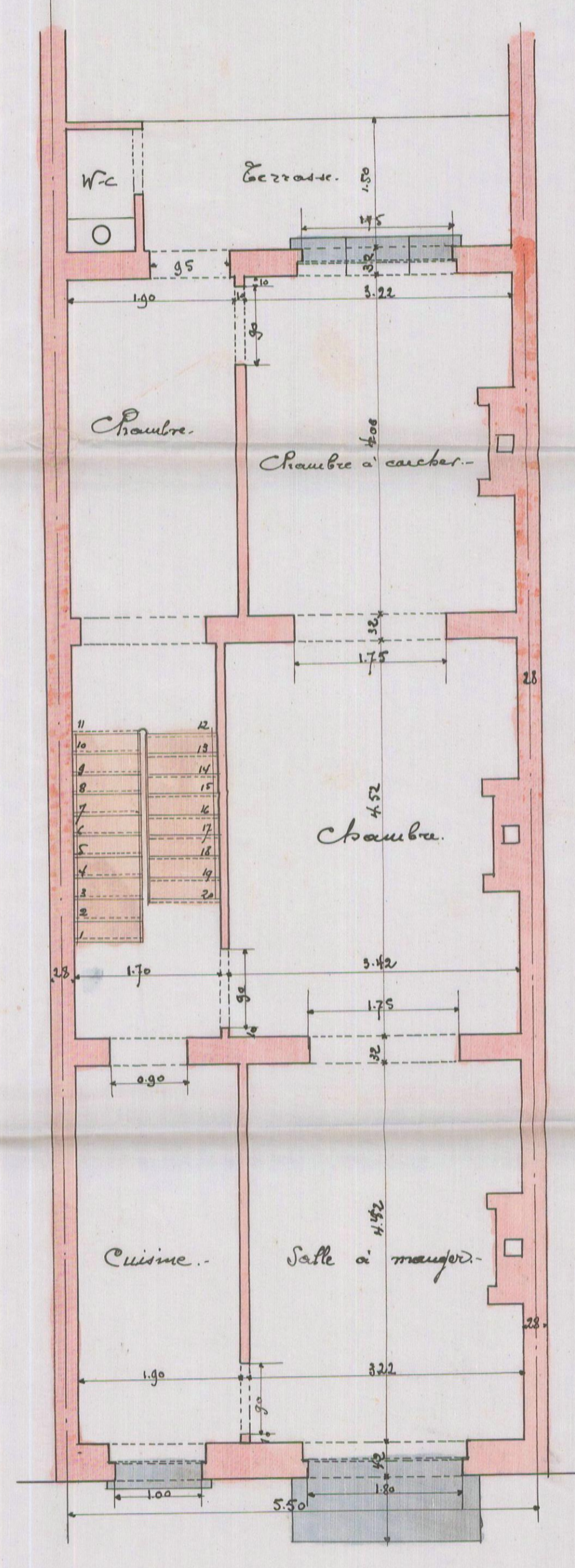


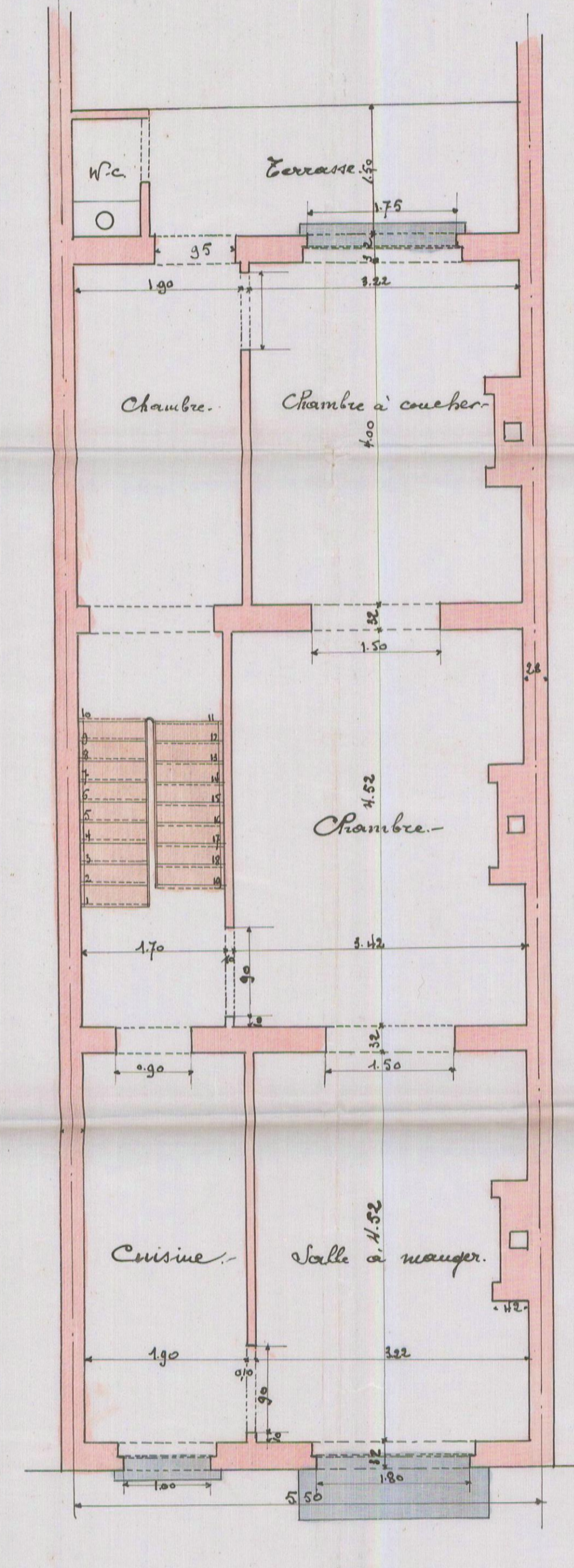
Souterrains.



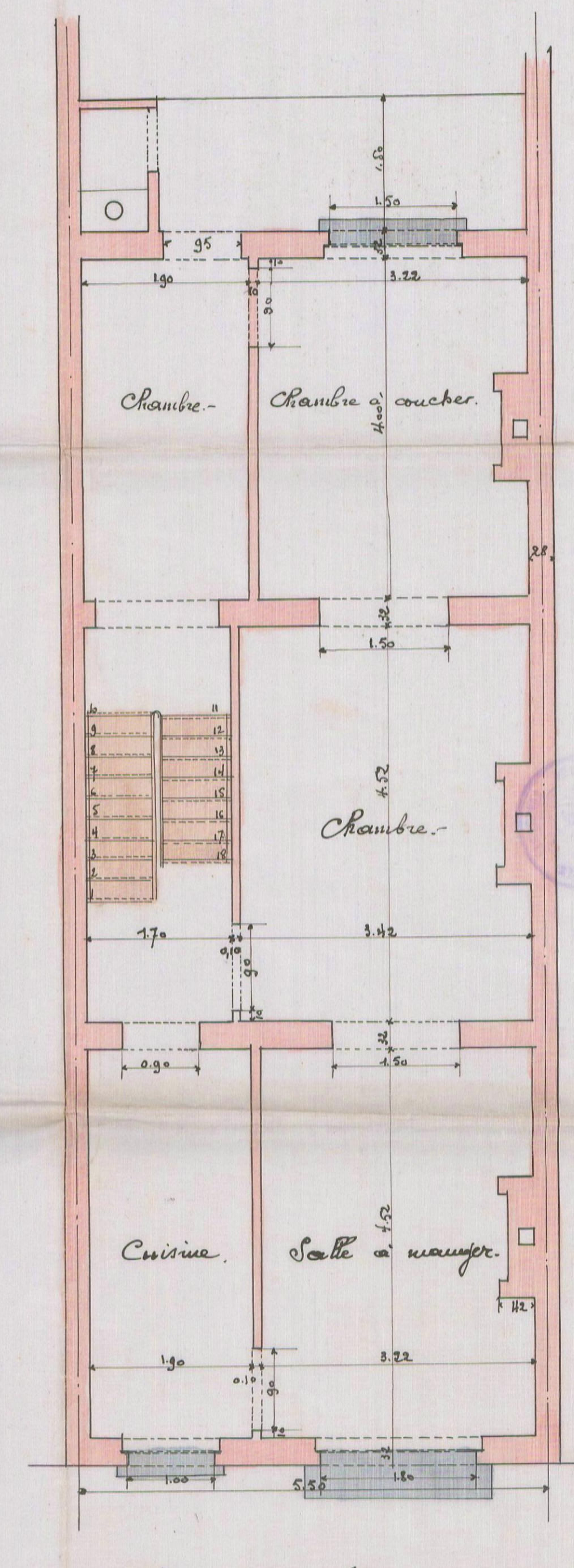
Rez-de-Chaussée.



Premier Etage.



Deuxième Etage.



Troisième Etage.

Commune de Schaerbeek.
 Projet de maison de commerce à ériger sur l'ave. Tola
 pour compte de M. Antoine De Buyst.

Echelle de 0.02 p.m.

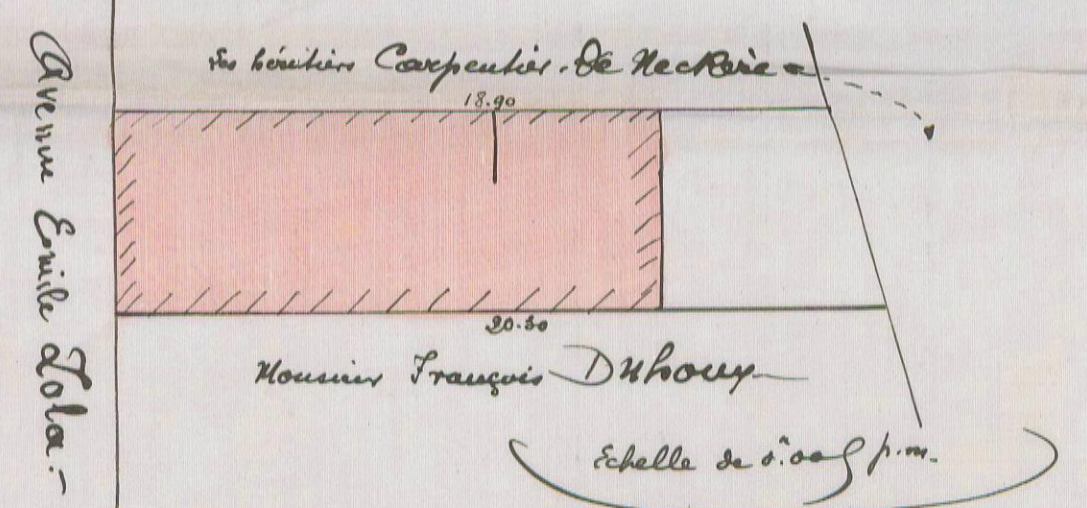
Plan approuvé par le propriétaire sousigné
 pour être annexé à sa demande de bâtir en date de ce jour

Saint-Gilles, le 1^{er} février 1911.
 Le Propriétaire,
 Ant. De Buyst.

Ant. De Buyst
Ant. De Buyst

21139
 10-3-1911

Plan serviet.



Echelle de 0.02 p.m.