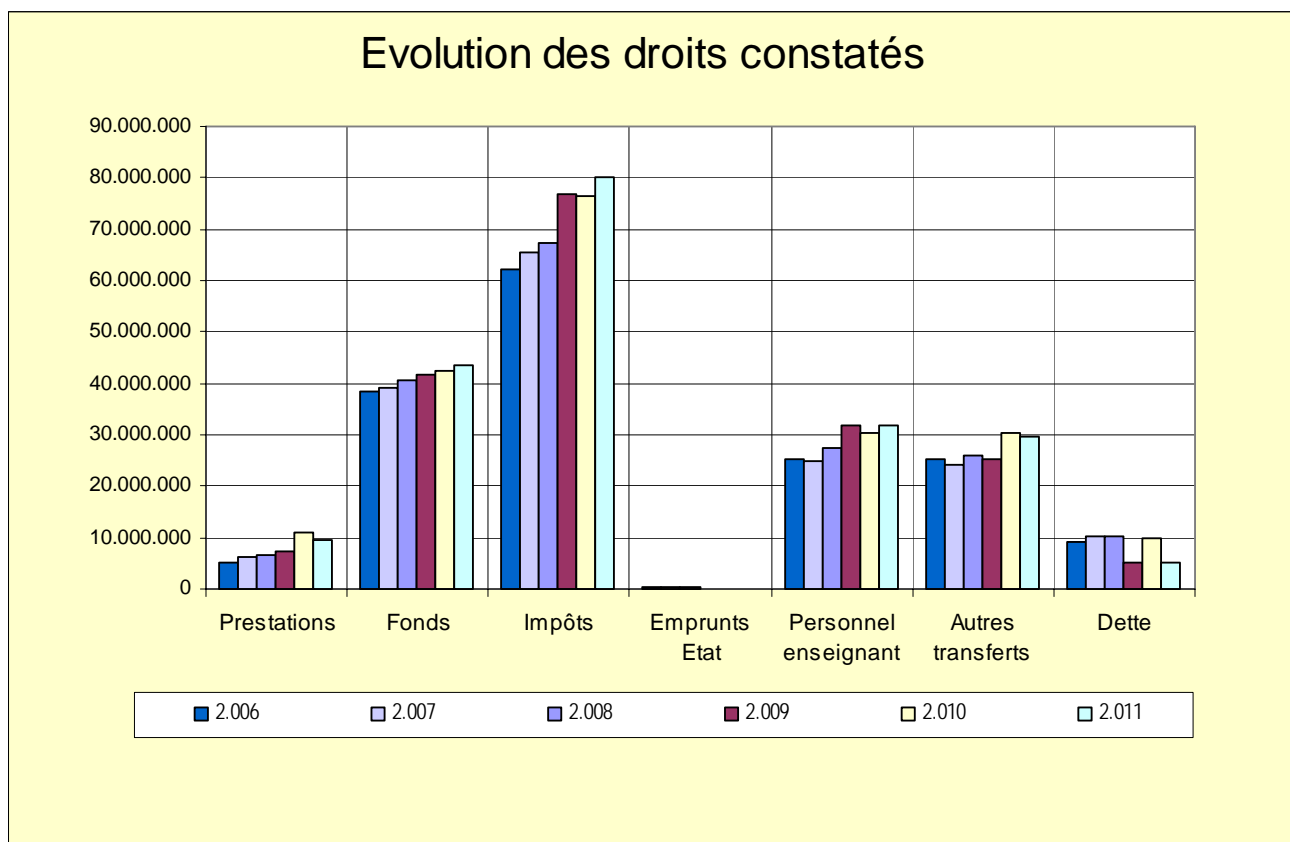


## B ) L'évolution des droits constatés (hors prélèvements)

Evolution des droits constatés (hors prélèvements)

	2006	%	2007	%	2008	%	2009	%	2010	%	2011	%
Prestations	5.086.641	3%	6.156.106	4%	6.579.768	4%	7.367.335	4%	10.910.665	5%	9.404.477	5%
Transferts :												
Fonds	38.264.127	23%	39.044.444	23%	40.689.570	23%	41.868.980	22%	42.256.280	21%	43.711.439	22%
Impôts	62.245.792	38%	65.371.831	38%	67.159.273	38%	76.981.452	41%	76.292.392	38%	80.189.502	40%
Emprunts Etat	282.932	0%	367.797	0%	216.038	0%	161.861	0%	163.942	0%	127.943	0%
Personnel enseignant	25.214.231	15%	24.828.129	15%	27.501.112	15%	31.895.870	17%	30.300.784	15%	31.895.870	16%
Autres transferts	25.385.425	15%	24.070.367	14%	26.076.775	15%	25.246.311	13%	30.259.839	15%	29.798.730	15%
Dette	9.325.802	6%	10.413.916	6%	10.369.341	6%	5.204.237	3%	9.848.026	5%	4.955.853	2%
Total	165.804.952	100%	170.252.590	100%	178.591.879	100%	188.726.046	100%	200.031.928	100%	200.083.812	100%
Evolution totale (par rapport à 2006) :			2,68%		7,71%		13,82%		20,64%		0,00%	



## Chapitre 4 : Analyse fonctionnelle du service ordinaire

### I. : Le service ordinaire de l'exercice propre

#### A ) Les dépenses engagées du service ordinaire

Fonction - Libellé	Montants	%
009 Recettes & dépenses non ventilables	12.860.590,31	5,94%
019 Dette publique	1.849.372,62	0,85%
029 Financement général	1.152.623,72	0,53%
049 Impôts et Taxes	732.797,80	0,34%
059 Assurances	402.352,18	0,19%
069 Prélèvements et résultats	2.380.000,00	1,10%
119 Recettes et dépenses générales	23.670.637,58	10,92%
129 Administration des Finances et des Domaines	3.448.630,79	1,59%
139 Services généraux	10.209.537,38	4,71%
149 Calamités	-	0,00%
159 Relations avec l'étranger	21.279,61	0,01%
339 Ordre public et sécurité	37.407.354,90	17,26%
429 Communications - Voiries	2.232.150,54	1,03%
569 Industrie, commerce et classes moyennes	442.191,31	0,20%
709 Recettes et dépenses générales d'enseignement	2.575.989,41	1,19%
729 Enseignement fondamental	22.781.581,70	10,51%
739 Enseignement secondaire	15.360.418,84	7,09%
749 Enseignement scientifique	378,91	0,00%
759 Enseignement spécial	1.828.604,64	0,84%
769 Jeunesse, éducation populaire, sports et loisirs	8.121.211,82	3,75%
789 Beaux-Arts, archéologie & protect. de la nature + Radio-T.V.	174.147,33	0,08%
799 Cultes	251.116,59	0,12%
839 Sécurité sociale et assistance sociale	33.518.752,42	15,47%
859 Aide sociale et familiale et emploi	4.120.981,28	1,90%
879 Santé publique et hygiène publique	27.011.015,66	12,47%
939 Logements et Aménagements du territoire	4.114.612,05	1,90%
<b>TOTAL</b>	<b>216.668.329,39</b>	<b>100,00%</b>

## B.) Les droits constatés du service ordinaire

Fonction - Libellé	Montants	%
009 Recettes & dépenses non ventilables	3.983.766,80	1,89%
019 Dette publique	1.822.446,58	0,87%
029 Financement général	43.711.439,01	20,78%
049 Impôts et Taxes	79.205.582,29	37,66%
059 Assurances	196.329,56	0,09%
069 Prélèvements et résultats	-	0,00%
119 Recettes et dépenses générales	6.119.838,47	2,91%
129 Administration des Finances et des Domaines	2.428.348,78	1,15%
139 Services généraux	65.585,72	0,03%
149 Calamités	-	0,00%
159 Relations avec l'étranger	69.131,00	0,03%
339 Ordre public et sécurité	4.611.097,50	2,19%
429 Communications - Voiries	2.585.674,23	1,23%
569 Industrie, commerce et classes moyennes	6.127.664,72	2,91%
709 Recettes et dépenses générales d'enseignement	1.281.208,54	0,61%
729 Enseignement fondamental	19.271.265,84	9,16%
739 Enseignement secondaire	15.894.946,24	7,56%
749 Enseignement scientifique	-	0,00%
759 Enseignement spécial	1.968.326,23	0,94%
769 Jeunesse, éducation populaire, sports et loisirs	1.473.083,30	0,70%
789 Beaux-Arts, archéologie & protect. de la nature + Rac	44.073,24	0,02%
799 Cultes	119.923,02	0,06%
839 Sécurité sociale et assistance sociale	883.789,89	0,42%
859 Aide sociale et familiale et emploi	783.915,02	0,37%
879 Santé publique et hygiène publique	15.948.672,06	7,58%
939 Logements et Aménagements du territoire	1.713.866,94	0,81%
<b>TOTAL</b>	<b>210.309.974,98</b>	<b>100%</b>

## II. : L'évolution des groupes fonctionnels

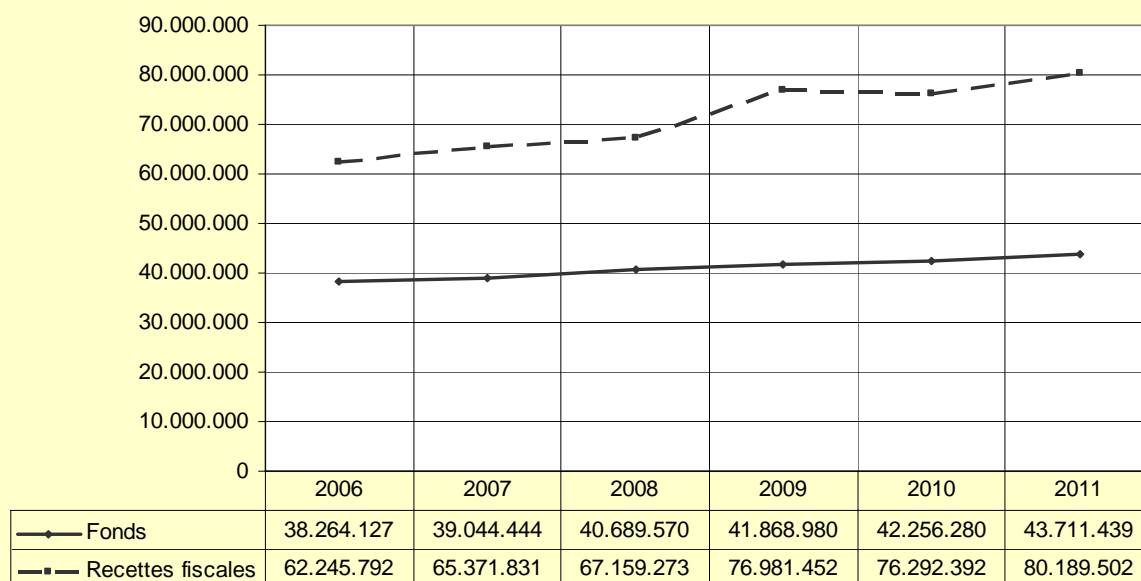
### A ) Evolution des dépenses engagées

Dépenses engagées												
	2006		2007		2008		2009		2010		2011	
009 Recettes & dépenses non ventilables	11.989.143	8%	13.860.343	8%	19.298.714	11%	22.903.380,63	11%	13.422.142	7%	12.860.590	6%
019 Dette publique	1.821.507	1%	1.821.714	1%	1.821.519	1%	1.821.506,73	1%	1.821.507	1%	1.849.373	1%
029 Financement général	1.010.454	1%	1.032.733	1%	1.073.026	1%	1.109.734,02	1%	1.123.820	1%	1.152.624	1%
049 Impôts et Taxes	841.747	1%	1.258.217	1%	776.941	0%	820.139,95	0%	1.130.463	1%	732.798	0%
059 Assurances	254.727	0%	422.803	0%	431.956	0%	391.614,14	0%	397.923	0%	402.352	0%
069 Prélèvements et résultats	1.886.053	1%	8.608.527	5%	1.081.871	1%	7.599.259,00	4%	7.570.000	4%	2.380.000	1%
119 Recettes et dépenses générales	14.680.500	9%	14.840.252	8%	15.786.039	9%	22.915.447,54	11%	23.147.461	12%	23.670.638	11%
129 Administration des Finances et des Domaines	1.930.824	1%	1.804.539	1%	2.049.921	1%	2.243.704,67	1%	2.473.696	1%	3.448.631	2%
139 Services généraux	7.911.901	5%	8.286.566	5%	8.493.879	5%	8.916.622,39	4%	9.725.575	5%	10.209.537	5%
149 Calamités	0	0%	0	0%	0	0%	-	0%	0	0%	-	0%
159 Relations avec l'étranger	17.625	0%	12.325	0%	6.262	0%	17.663,71	0%	24.713	0%	21.280	0%
339 Ordre public et sécurité	23.664.177	15%	30.539.906	17%	26.476.709	15%	32.258.001,87	16%	33.831.202	17%	37.407.355	17%
429 Communications - Voiries	3.079.721	2%	2.999.654	2%	2.651.383	2%	1.796.907,59	1%	1.863.567	1%	2.232.151	1%
569 Industrie, commerce et classes moyennes	439.984	0%	410.669	0%	440.570	0%	412.762,38	0%	413.579	0%	442.191	0%
709 Recettes et dépenses générales d'enseigne	1.744.876	1%	1.757.089	1%	1.730.604	1%	2.063.735,63	1%	2.380.540	1%	2.575.989	1%
729 Enseignement fondamental	19.160.161	12%	18.217.014	10%	20.684.502	12%	21.165.205,41	10%	22.024.846	11%	22.781.582	11%
739 Enseignement secondaire	11.861.165	8%	12.199.795	7%	12.967.268	7%	13.719.509,25	7%	14.116.882	7%	15.360.419	7%
749 Enseignement scientifique	60.810	0%	65.949	0%	68.051	0%	14.143,49	0%	1	0%	379	0%
759 Enseignement spécial	1.344.311	1%	1.348.718	1%	1.494.356	1%	1.582.786,95	1%	1.739.360	1%	1.828.605	1%
769 Jeunesse, éducation populaire, sports et loisir	6.160.583	4%	6.638.494	4%	7.798.682	4%	7.851.447,59	4%	8.229.036	4%	8.121.212	4%
789 Beaux-Arts, archéologie & protect. de la nature	337.283	0%	378.457	0%	389.095	0%	206.921,84	0%	183.573	0%	174.147	0%
799 Cultes	428.245	0%	418.509	0%	443.948	0%	283.494,87	0%	280.544	0%	251.117	0%
839 Sécurité sociale et assistance sociale	21.876.972	14%	22.158.064	12%	24.534.331	14%	28.946.746,20	14%	29.199.674	15%	33.518.752	15%
859 Aide sociale et familiale et emploi	3.185.562	2%	3.353.315	2%	3.873.775	2%	3.710.827,06	2%	3.959.154	2%	4.120.981	2%
879 Santé publique et hygiène publique	14.722.101	10%	21.651.922	12%	14.178.710	8%	16.860.464,50	8%	17.549.339	9%	27.011.016	12%
939 Logements et Aménagements du territoire	4.548.148	3%	4.654.401	3%	5.172.619	3%	3.409.804,93	2%	3.383.700	2%	4.114.612	2%
<b>TOTAL</b>	<b>154.958.579</b>	<b>100%</b>	<b>178.739.974</b>	<b>100%</b>	<b>173.724.730</b>	<b>100%</b>	<b>203.021.832</b>	<b>100%</b>	<b>199.992.295</b>	<b>100%</b>	<b>216.670.340</b>	<b>100%</b>

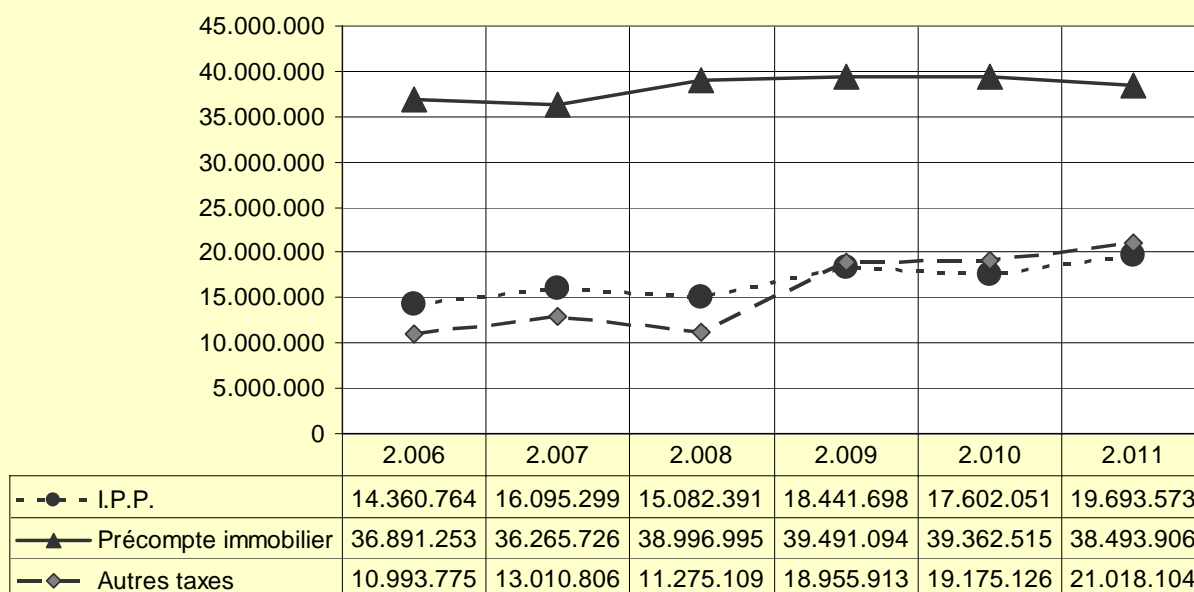
## B ) Evolution des droits constatés

	2.006	%	2.007	%	2.008		2.009	%	2.010	%	2011	
009 Recettes & dépenses non ventilables	282.332	0	5.497.628	3	5.538.931	3	4.933.656	3	4.171.125	2	3.983.767	2
019 Dette publique	1.822.315	1	1.822.315	1	1.822.447	1	1.822.447	1	1.822.447	1	1.822.447	1
029 Financement général	38.264.127	24	39.044.444	21	40.689.570	23	41.868.980	22	42.256.280	21	43.711.439	21
049 Impôts et Taxes	62.245.792	39	65.371.831	35	67.047.913	37	76.888.705	41	76.139.692	38	79.205.582	38
059 Assurances	110.106	0	225.549	0	220.319	0	217.814	0	192.663	0	196.330	0
069 Prélèvements et résultats	-	0	18.390.680	10	1.081.871	1	-	0	-	0	-	0
119 Recettes et dépenses générales	3.930.628	2	3.200.260	2	4.810.375	3	5.013.725	3	6.812.209	3	6.119.838	3
129 Administration des Finances et des Domaines	4.745.279	3	4.991.322	3	5.649.178	3	1.459.710	1	3.360.789	2	2.428.349	1
139 Services généraux	200.463	0	110.038	0	36.771	0	22.710	0	50.080	0	65.586	0
159 Relations avec l'étranger	15.353	0	7.580	0	14.857	0	18.340	0	33.427	0	69.131	0
339 Ordre public et sécurité	3.411.173	2	3.603.452	2	4.220.843	2	4.278.903	2	4.943.677	2	4.611.098	2
429 Communications - Voiries	925.600	1	933.942	0	831.748	0	1.181.807	1	2.087.468	1	2.585.674	1
569 Industrie, commerce et classes moyennes	5.470.949	3	6.707.389	4	6.550.382	4	6.551.560	3	10.926.119	5	6.127.665	3
699 Agriculture	775.295	0	796.697	0	684.152	0	955.270	1	1.032.216	1	1.281.209	1
729 Enseignement fondamental	15.420.273	10	14.905.259	8	16.890.114	9	17.842.517	9	18.502.040	9	19.271.266	9
739 Enseignement secondaire	12.169.363	8	12.595.983	7	13.377.103	7	14.620.872	8	14.998.939	7	15.894.946	8
749 Enseignement scientifique	-	0	-	0	-	0	-	0	-	0	-	0
759 Enseignement spécial	1.411.129	1	1.423.692	1	1.598.095	1	1.700.667	1	1.881.025	1	1.968.326	1
769 Jeunesse, éducation populaire, sports et loisirs	1.235.759	1	1.201.163	1	1.095.615	1	1.304.931	1	1.449.271	1	1.473.083	1
789 Beaux-Arts, archéologie & protect. de la nature	38.552	0	41.004	0	38.633	0	42.363	0	43.906	0	44.073	0
799 Cultes	119.461	0	121.298	0	95.279	0	120.377	0	151.403	0	119.923	0
839 Sécurité sociale et assistance sociale	535.189	0	479.020	0	118.912	0	380.918	0	901.657	0	883.790	0
859 Aide sociale et familiale et emploi	1.238.770	1	848.008	0	610.384	0	784.838	0	916.038	0	783.915	0
879 Santé publique et hygiène publique	6.273.325	4	5.561.131	3	5.744.808	3	5.858.738	3	6.083.189	3	15.948.672	8
939 Logements et Aménagements du territoire	5.163.720	3	763.588	0	905.450	1	856.198	0	1.276.268	1	1.713.867	1
<b>TOTAL</b>	<b>160.641.232</b>	<b>100</b>	<b>188.643.271</b>	<b>100</b>	<b>179.673.750</b>	<b>100</b>	<b>188.726.046</b>	<b>100</b>	<b>200.031.928</b>	<b>100</b>	<b>210.309.975</b>	<b>100</b>

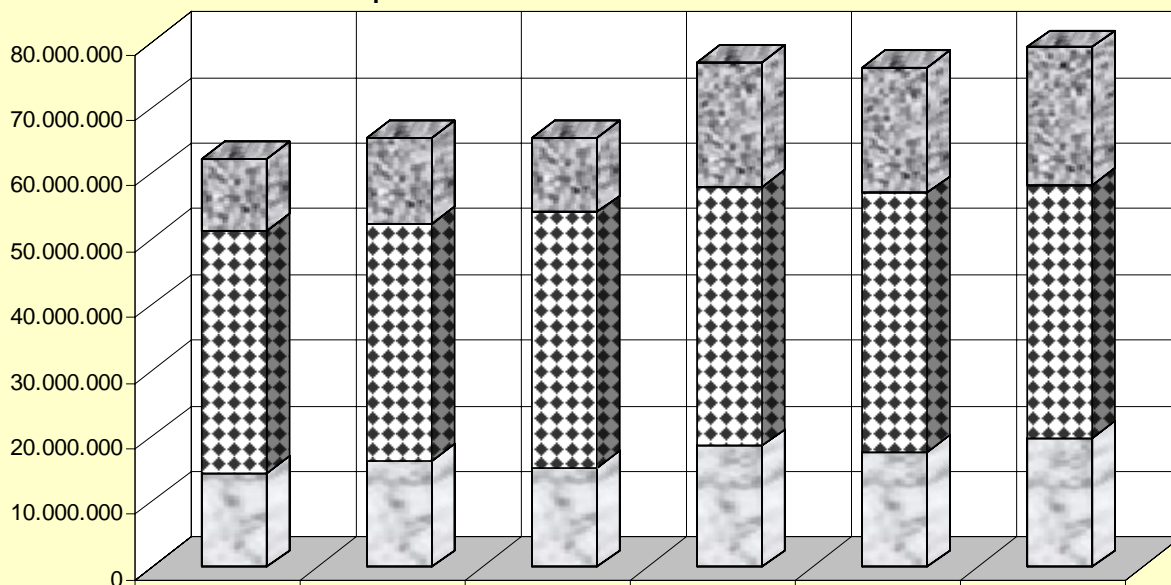
### Comparaison entre fonds des communes et recettes fiscales



### Evolution des recettes fiscales

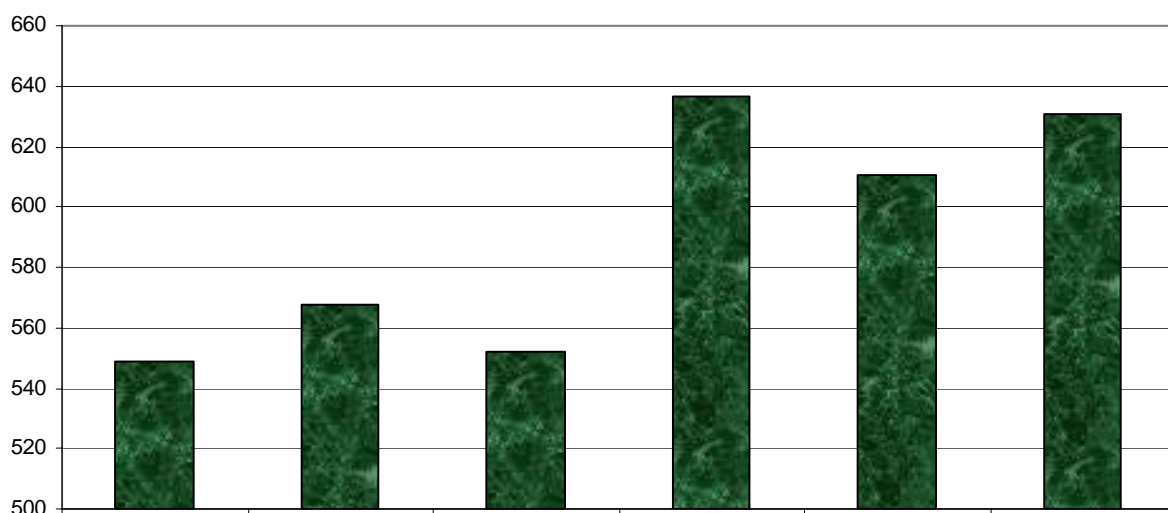


### Répartition des recettes fiscales



	2006	2007	2008	2009	2010	2011
Autres taxes	10.993.775	13.010.806	11.275.109	18.955.913	19.175.126	21.018.104
Précompte immobilier	36.891.253	36.265.726	38.996.995	39.491.094	39.362.515	38.493.906
I.P.P.	14.360.764	16.095.299	15.082.391	18.441.698	17.602.051	19.693.573

### Recette fiscale par habitant



	2006	2007	2008	2009	2010	2011
	549	568	552	637	610	631

### **III. : Evolution de quelques articles**

#### **A ) En dépenses**

Année	Dépenses engagées	Subsides au C.P.A.S. ( 831/435-01 et 872/435-01)	Dotation à la zone de police (330/435-01)
2006	158.291.619,28	26.411.537,00	17.191.819,00
2007	178.739.974,09	25.100.026,00	24.475.090,10
2008	173.724.729,87	26.949.443,00	20.845.337,00
2009	203.021.832,34	33.573.838,00	26.874.925,00
2010	199.992.295,13	32.277.834,00	27.969.000,00
2011	216.668.329,39	35.713.954,00	31.909.502,00

Année	Subside Schaerbeek Info ( 104/332-02 )	Frais de gestion informatique (ancien 104/123-13 ; actuel 139/123DS-13-26)	Frais de correspondance ( 104/123-07 )
2006	150.000,00	175.000,00	156.219,96
2007	150.000,00	175.787,50	137.355,70
2008	200.000,00	206.376,28	150.000,00
2009	190.000,00	257.602,94	158.273,89
2010	190.000,00	240.593,00	160.000,00
2011	210.000,00	268.407,29	180.082,52

Année	Signalisation routière lumineuse ( 423/124-13 )	Eclairage des rues ( 426/124-13 )	Subsides aux organismes sportifs ( 764/332-02 )
2006	18.653,26	432.798,51	79.673,50
2007	26.600,06	0,00	145.400,00
2008	17.818,61	0,00	258.235,00
2009	143.063,33	0,00	232.875,00
2010	54.902,44	0,00	428.355,15
2011	20.828,46	0,00	464.680,00



## B.) En recettes

Année	Total des Droits constatés	Fonds des communes ( 021/466-01 )	Centimes additionnels au Précompte Immobilier ( 040/371-01 )	Centimes additionnels à l'IPP ( 040/372-01 )
2006	166.132.689,55	33.681.784,37	36.891.253,39	14.360.763,53
2007	188.643.270,66	34.424.441,71	36.265.725,95	16.095.299,04
2008	179.673.749,52	35.767.536,95	38.996.995,28	15.082.390,70
2009	188.726.046,23	36.991.134,01	39.491.093,55	18.441.698,43
2010	200.031.928,32	37.460.655,96	39.362.514,77	17.602.051,18
2011	210.309.974,98	38.420.790,78	38.493.905,53	19.693.572,86

Année	Taxe communale sur les véhicules automobiles ( 040/373-01 )	Taxe sur la délivrance de documents administratifs ( 040/361-04 )	Taxe sur la diffusion publicitaire ( 040/364-24 )	Taxe sur les Immeubles inoccupés ( 040/367-15 )
2006	632.114,77	1.055.855,55	255.148,40	415.218,81
2007	667.013,40	1.214.706,59	273.707,94	482.385,74
2008	700.907,77	1.045.021,21	342.172,29	369.780,69
2009	769.001,96	1.300.397,83	553.973,89	363.581,27
2010	790.534,96	1.475.784,09	496.760,32	344.316,50
2011	820.246,80	1.458.824,63	449.140,45	1.205.876,90

Année	Taxe sur les surfaces de bureaux ( 040/367-19 )	Subsides pour contrat de sécurité ( 300/466DS-48-21 + 300/465DS-08-21 )
2006	3.721.804,29	3.173.757,44
2007	4.095.119,97	2.895.576,69
2008	4.190.284,25	2.802.005,75
2009	9.969.826,24	3.311.946,87
2010	8.924.114,61	3.320.123,00
2011	10.016.053,11	3.668.275,63

## Chapitre 5 : Comparaison : Budget - Compte Service ordinaire

### I. : Comparaison : Budget initial - Budget définitif - Compte

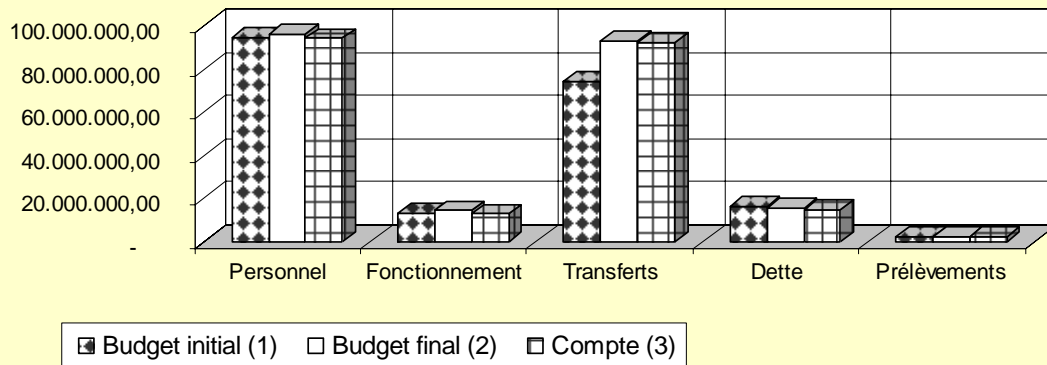
#### DEPENSES

	Budget initial (1)	Budget final (2)	Compte (3)	[(3)-(1)]/(3)	[(3)-(2)]/(3)
<b>Personnel</b>	94.573.264,00	96.312.824,00	94.144.844,76	-0,46%	-2,30%
<b>Fonctionnement</b>	13.159.760,00	14.545.517,00	12.849.042,48	-2,42%	-13,20%
<b>Transferts</b>	74.488.423,00	92.804.466,00	92.390.008,61	19,38%	-0,45%
<b>Dette</b>	16.211.383,00	15.335.553,00	14.904.433,54	-8,77%	-2,89%
<b>Prélèvements</b>	2.200.000,00	2.380.000,00	2.380.000,00	7,56%	0,00%
<b>Total</b>	200.632.830,00	221.378.360,00	216.668.329,39	7,40%	-2,17%

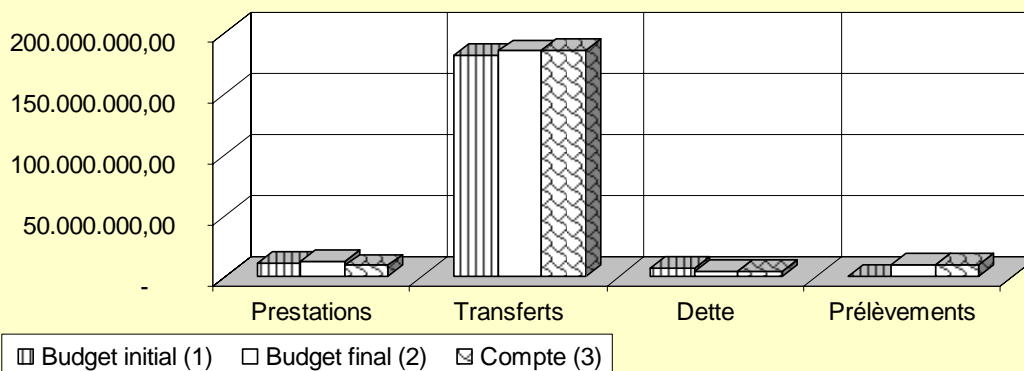
#### RECETTES

	Budget initial (1)	Budget final (2)	Compte (3)	[(3)-(1)]/(3)	[(3)-(2)]/(3)
<b>Prestations</b>	11.577.521,00	12.466.052,00	9.404.476,54	-23,11%	-32,55%
<b>Transferts</b>	182.339.067,00	185.176.685,00	185.723.482,74	1,82%	0,29%
<b>Dette</b>	6.769.080,00	4.998.941,00	4.955.852,70	-36,59%	-0,87%
<b>Prélèvements</b>	50.000,00	10.276.163,00	10.226.163,00	0,00%	0,00%
<b>Total</b>	200.735.668,00	212.917.841,00	210.309.974,98	4,55%	-1,24%

**Dépenses du services ordinaire**  
**Comparaison entre : Budget initial - Budget final - Compte budgétaire**



**Recettes du service ordinaire**  
**Comparaison entre : Budget initial - Budget final - Compte budgétaire**



## **II. : Comparaison entre le budget et le compte pour l'IPP et le précompte immobilier**

### **A ) IPP**

<b>Année</b>	<b>Pourcentage</b>	<b>budget (1)</b>	<b>compte (2)</b>	<b>[(2)-(1)]/(1)</b>
2006	6,50	14.176.873,00	14.360.763,53	+1,30%
2007	6,50	14.512.768,00	16.095.299,04	+10,90%
2008	6,50	14.826.508,00	15.082.390,70	+ 1,73%
2009	6,50	16.377.651,00	18.441.698,43	+ 12,60 %
2010	6,80	17.110.302,00	17.602.051,18	+ 2,87 %
2011	6,80	18.100.000,00	19.693.572,86	+ 8,80 %

### **B ) Précompte immobilier**

<b>Année</b>	<b>Centimes addit.</b>	<b>budget (1)</b>	<b>compte (2)</b>	<b>[(2)-(1)]/(1)</b>
2006	3070	32.363.471,00	36.891.253,39	13,99%
2007	2990	35.557.605,00	36.265.725,95	1,99%
2008	2990	37.384.642,00	38.996.995,28	4,31%
2009	2990	39.280.102,00	39.491.093,55	0,54 %
2010	2990	39.840.844,00	39.362.514,77	- 1,20 %
2011	2990	40.200.000,00	38.493.905,53	- 4,24 %

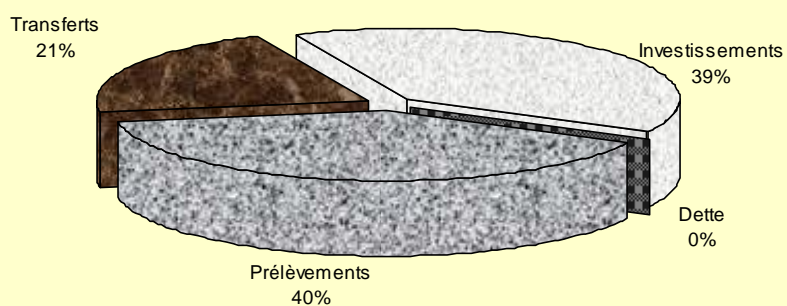
## Chapitre 6 : Effort d'investissement Service extraordinaire

### I. : Analyse économique du service extraordinaire

#### A ) Dépenses engagées ( = destination des moyens )

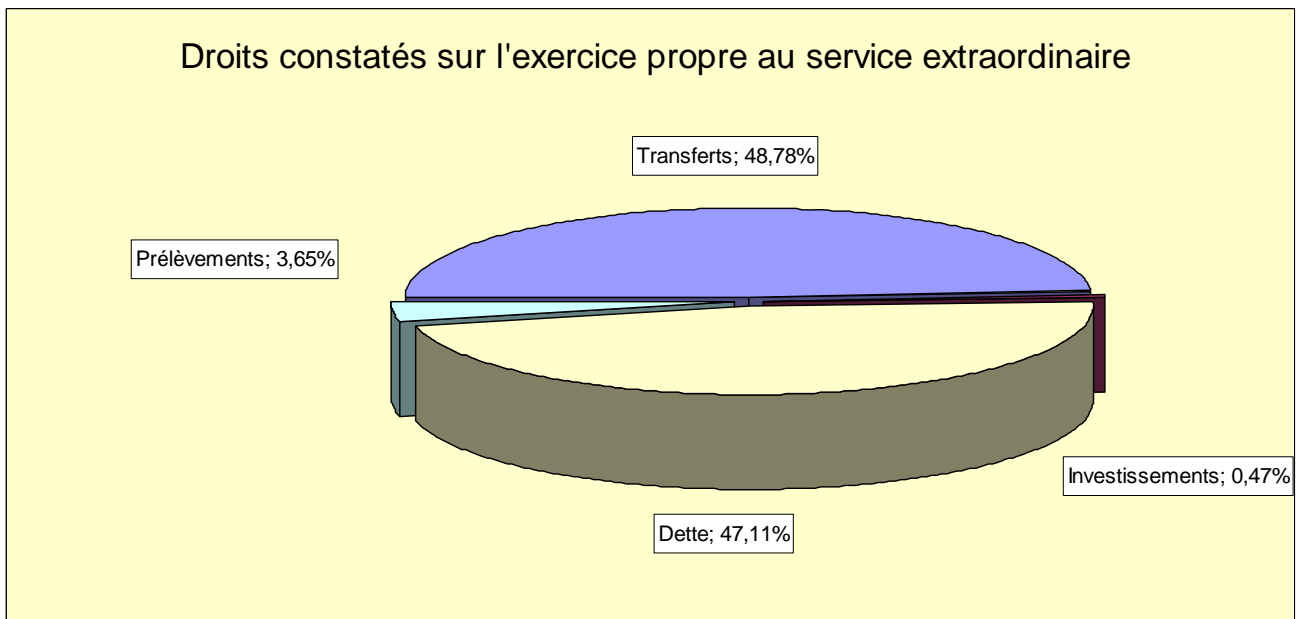
Rubriques	Montants	%
Transferts	10.965.116,52	20,98%
Investissements	20.628.758,32	39,47%
Dette	4.462,09	0,01%
Total A	31.598.336,93	60,47%
Prélèvements sur fonds de réserves extraordinaires	20.659.746,92	39,53%
Total	52.258.083,85	100,00%

Dépenses engagées sur l'exercice propre au service extraordinaire



B.) Droits constatés (= origine des moyens.)

Rubriques	Montants	%
Transferts	22.330.458,43	48,78%
Investissements	216.334,49	0,47%
Dette	21.566.264,22	47,11%
Total A	44.113.057,14	96,35%
Prélèvements sur fonds de réserves extraordinaires	1.669.065,79	3,65%
Total	45.782.122,93	100,00%



## **II. : Analyse fonctionnelle des dépenses engagées**

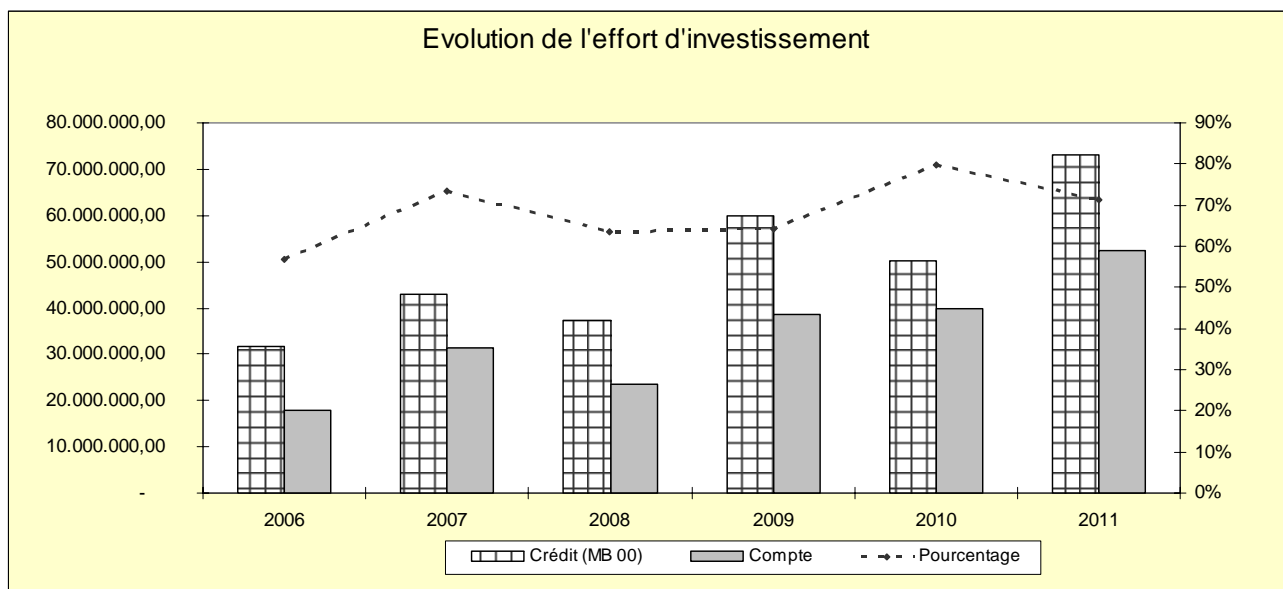
### **A ) Dépenses engagées ( = destination des moyens )**

<b>Libellé</b>	<b>Montant</b>	<b>%</b>
009 Recettes & dépenses non ventilables	-	0,00%
019 Dette publique	-	0,00%
029 Financement général	-	0,00%
049 Impôts et Taxes	-	0,00%
059 Assurances	-	0,00%
069 Prélèvements et résultats	4.645.175,00	8,89%
119 Recettes et dépenses générales	2.826.941,28	5,41%
129 Administration des Finances et des Domaines	532.497,15	1,02%
139 Services généraux	926.194,25	1,77%
149 Calamités	-	0,00%
159 Relations avec l'étranger	24.821,73	0,05%
339 Ordre public et sécurité	35.966,82	0,07%
429 Communications - Voiries	6.641.474,28	12,71%
569 Industrie, commerce et classes moyennes	38.010,27	0,07%
709 Recettes et dépenses générales d'enseignement	68.549,00	0,13%
729 Enseignement fondamental	2.101.258,50	4,02%
739 Enseignement secondaire	1.037.317,86	1,98%
749 Enseignement scientifique	-	0,00%
759 Enseignement spécial	164.552,42	0,31%
769 Jeunesse, éducation populaire, sports et loisirs	1.627.229,58	3,11%
789 Beaux-Arts, archéologie & protect. de la nature + Radio-T.V.	320.000,00	0,61%
799 Cultes	353.930,00	0,68%
839 Sécurité sociale et assistance sociale	6.786,00	0,01%
859 Aide sociale et familiale et emploi	3.327.813,56	6,37%
879 Santé publique et hygiène publique	247.167,98	0,47%
939 Logements et Aménagements du territoire	27.332.398,17	52,30%
<b>TOTAL</b>	<b>52.258.083,85</b>	

## B.) Evolution de l'effort d'investissement

Effort d'investissement total (= total du service extraordinaire)					
Selon le budget (A)			selon le compte (B)		(B) / (A)
année	Total	par habitant	Total	par habitant	
2006	31.573.518,00	278,24	17.945.293,45	158,14	57 %
2007	42.955.210,00	373,03	31.502.903,21	273,58	73 %
2008 (2)	37.185.607,51	314,14	23.646.886,36	199,77	64 %
2009 (2) (3)	59.872.435,00	495,89	38.526.005,50	319,09	64 %
2010	50.111.154,00	401,74	39.942.452,06	320,22	80 %
2011 (4)	57.128.852,08	454,79	36.243.511,93	288,52	63 %

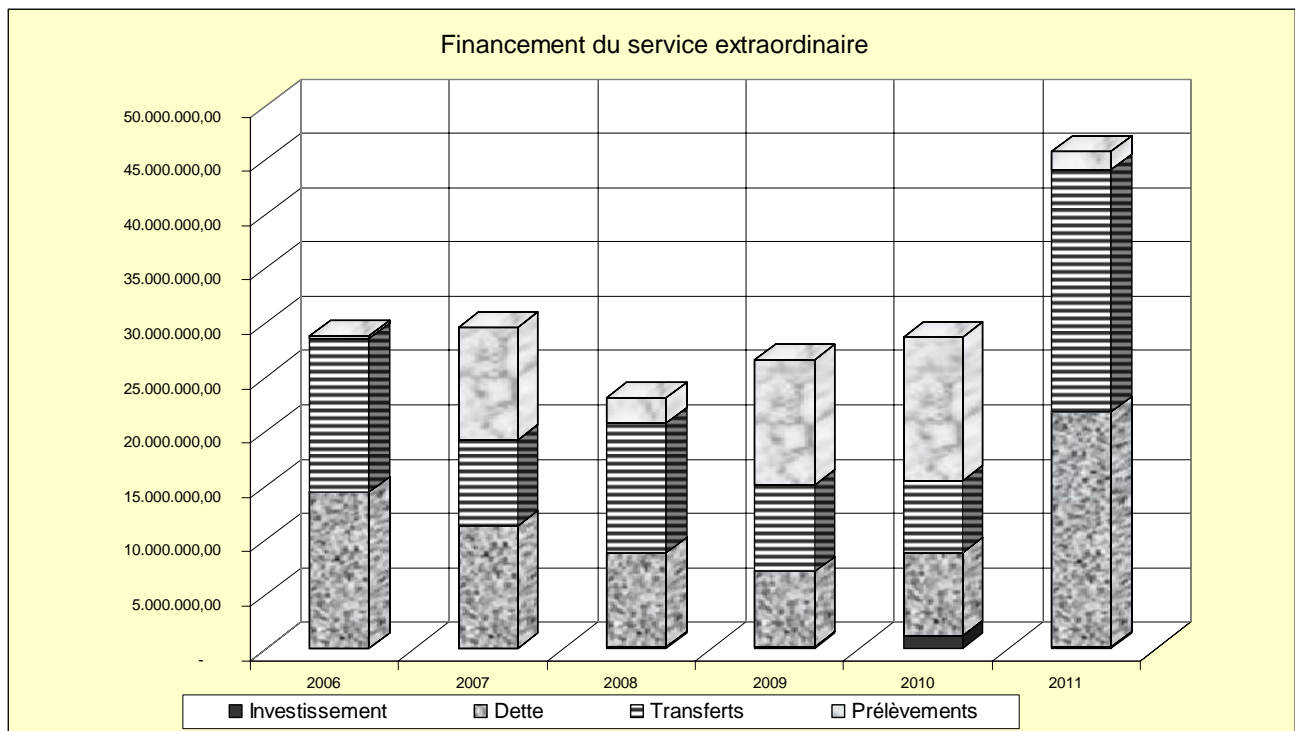
- (1) chiffres redressés en neutralisant une opération de regroupement de la dette qui a généré des recettes et dépenses d'un montant équivalent (49.957.914,86 €) dans les rubriques de recettes et dépenses du service extraordinaire.
- (2) Chiffres redressés en neutralisant les opérations de correction du résultat budgétaire via les écritures de régularisation sur les droits et perceptions des droits relatifs aux Contrats de Quartier et Quartiers d'Initiatives (montant de 36.516.915,49 €)
- (3) Chiffres redressés en tenant compte du reclassement des emprunts effectués en 2009 (recettes = dépenses pour un montant de 72.279.223,16 €)
- (4) Chiffres redressés en neutralisant les opérations de création de fonds de subsides extraordinaires fictifs pour les Contrats de Quartier nouvellement conclus (CQ durable Coteaux Josaphat 7.521.963,99 €; CQ durable Helmet : 8.492.607,93 €)





### III. : Financement du service extraordinaire

	Investissement	Dettes	Transferts	Prélèvements	total
2006	81.858,71	14.367.546,00	14.090.706,11	232.020,72	28.772.131,54
2007	-	11.335.268,39	7.906.139,47	10.312.669,89	29.554.077,75
2008	224.624,38	8.587.837,53	12.001.679,76	2.300.000,00	23.114.141,67
2009	210.885,11	6.901.839,21	7.919.892,75	11.608.438,68	26.641.055,75
2010	1.235.807,54	7.570.643,87	6.660.992,70	13.184.212,08	28.651.656,19
2011	216.334,49	21.566.264,22	22.330.458,43	1.669.065,79	45.782.122,93



## Chapitre 7 : La dette communale

### I. : Répartition de la dette par fonction

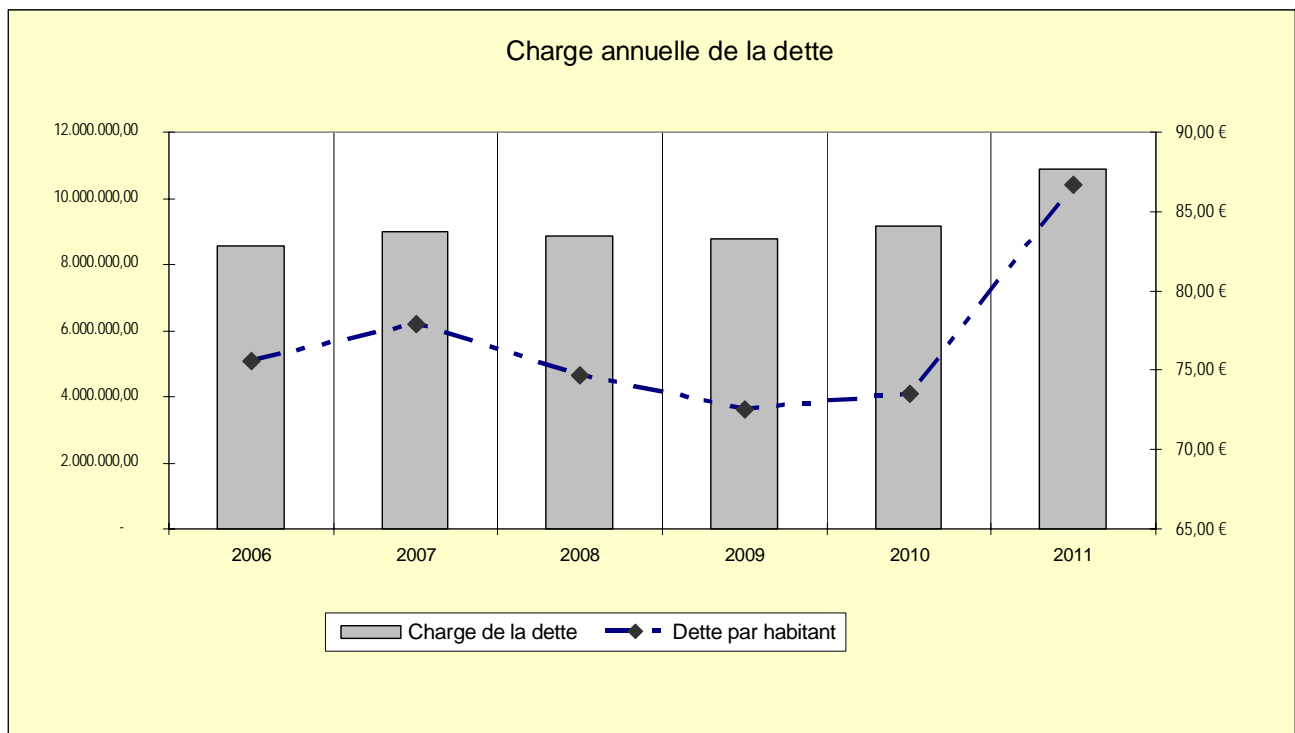
La répartition des charges annuelles de la dette (notamment du total par exercice des remboursements et intérêts à payer pour les emprunts) rend bien compte de l'importance respective des différentes fonctions. La charge de la dette est souvent comparée avec la dotation aux amortissements dans le secteur privé.

fonction	libellé	charges d'emprunts	récupérations	solde	%
009	Recettes et dépenses non ventilables	279.819,77	1.821.754,44	- 1.541.934,67	-14,16%
019	Dette publique	1.849.372,62	-	1.849.372,62	16,98%
029	Financement général	-	-	-	0,00%
049	impôts et taxes	-	-	-	0,00%
059	Assurances	-	-	-	0,00%
069	Prélèvements et résultats	-	-	-	0,00%
119	Recettes et dépenses générales	7.023.817,50	-	7.023.817,50	64,50%
129	Administration des Finances et des Domaines	1.000.781,05	-	1.000.781,05	9,19%
139	services généraux	652.584,05	-	652.584,05	5,99%
149	Calamités	-	-	-	0,00%
159	Relations avec l'étranger	-	-	-	0,00%
339	Ordre public et sécurité	12,16	-	12,16	0,00%
429	Communications - Voiries	486.170,61	3.716,14	482.454,47	4,43%
569	Industrie, Commerce et Classes moyennes	-	-	-	0,00%
709	Recettes et dépenses générales de l'enseignement	-	-	-	0,00%
729	Enseignement fondamental	354.011,78	-	354.011,78	3,25%
739	Enseignement secondaire	308.457,50	13,01	308.444,49	2,83%
749	Enseignement scientifique	378,91	-	378,91	0,00%
759	Enseignement spécial	-	-	-	0,00%
769	Jeunesse, éducation populaire, sports et loisirs	264.291,92	-	264.291,92	2,43%
789	Beaux Arts, Archéologie & protection de la nature	-	-	-	0,00%
799	Cultes	100.129,01	94.923,02	5.205,99	0,05%
839	sécurité sociale et assistance sociale	-	-	-	0,00%
859	aide sociale et familiale et emploi	-	-	-	0,00%
879	Santé publique et hygiène publique	2.350.137,82	2.094.249,54	255.888,28	2,35%
939	Logement et aménagement du territoire	234.468,84	-	234.468,84	2,15%
	<b>TOTAL</b>	<b>14.904.433,54</b>	<b>4.014.656,15</b>	<b>10.889.777,39</b>	

## II. : Evolution de la charge de la dette

### A ) Dette à charge de la commune

Année	Charge de la dette	Dette par habitant
2006	8.577.870,47	75,59 €
2007	8.974.192,00	77,93 €
2008	8.840.695,11	74,69 €
2009	8.757.046,13	72,53 €
2010	9.173.473,98	73,54 €
2011	10.889.777,39	86,69 €



### B ) Dette à charge de l'Etat

année	charge annuelle	charge annuelle par habitant
2006	244.239,29	2,15 €
2007	232.390,80	2,02 €
2008	165.024,07	1,39 €
2009	161.860,92	1,34 €
2010	159.868,20	1,28 €
2011	127.942,57	1,02 €

## Chapitre 8 : Caractéristiques générales de la commune

Le dynamisme financier d'une commune est fortement influencé par des éléments de diverses natures. D'aucuns représentent le potentiel fiscal de la commune, d'autres au contraire influencent fortement les dépenses.

### **I. : Population**

au 31-déc	nombre habitants	Croissance par rapport année précéd.	nombre centimes additionnels	% impôts pers. physiques	nombre élèves primaire	croissance par rapport année précéd.
2006	113.474	1,38%	3070	6,50%	5.231	1,96%
2007	115.151	1,48%	2.990	6,50%	5.196	-0,67%
2008	118.373	2,80%	2.990	6,50%	5.104	-1,77%
2009	120.737	2,00%	2.990	6,50%	5.366	5,13%
2010	124.734	3,31%	2.990	6,80%	5.276	-1,68%
2011	125.617	0,71%	2.990	6,80%	5.526	4,74%

### **II. : Revenus cadastraux**

Année	Construit	Croissance par rapport année - 1	non-bâti	Croissance par rapport année - 1	TOTAL	Croissance par rapport année - 1
2006	66.233.770,00	0,82%	235.547,00	0,07%	66.469.317,00	0,82%
2007	72.014.848,00	8,73%	233.312,00	-0,95%	72.248.160,00	8,69%
2008	74.342.359,00	3,23%	233.156,00	-0,07%	74.575.515,00	3,22%
2009	74.305.920,00	-0,05%	233.150,00	0,00%	74.539.070,00	-0,05%
2010	75.401.928,00	1,47%	229.869,00	-1,41%	75.631.797,00	1,47%
2011	75.558.685,00	0,21%	234.923,00	2,20%	75.793.608,00	0,21%

### III. : Comparaison des dépenses : Commune - CPAS

Année	Dépenses Engagées S.O. commune	Indice	Dépenses engagées S.O. C.P.A.S.	Indice
2006	158.291.619,28	211	65.575.623,16	240
2007	178.739.974,09	238	72.085.707,25	256
2008	173.724.729,87	231	83.764.521,00	297
2009	203.021.832,34	270	83.653.707,07	297
2010	199.992.295,13	266	93.545.205,28	332
2011	216.668.329,39	288	102.896.480,19	365

Pour 2011, il s'agit pour le CPAS de chiffres provisoires.

