

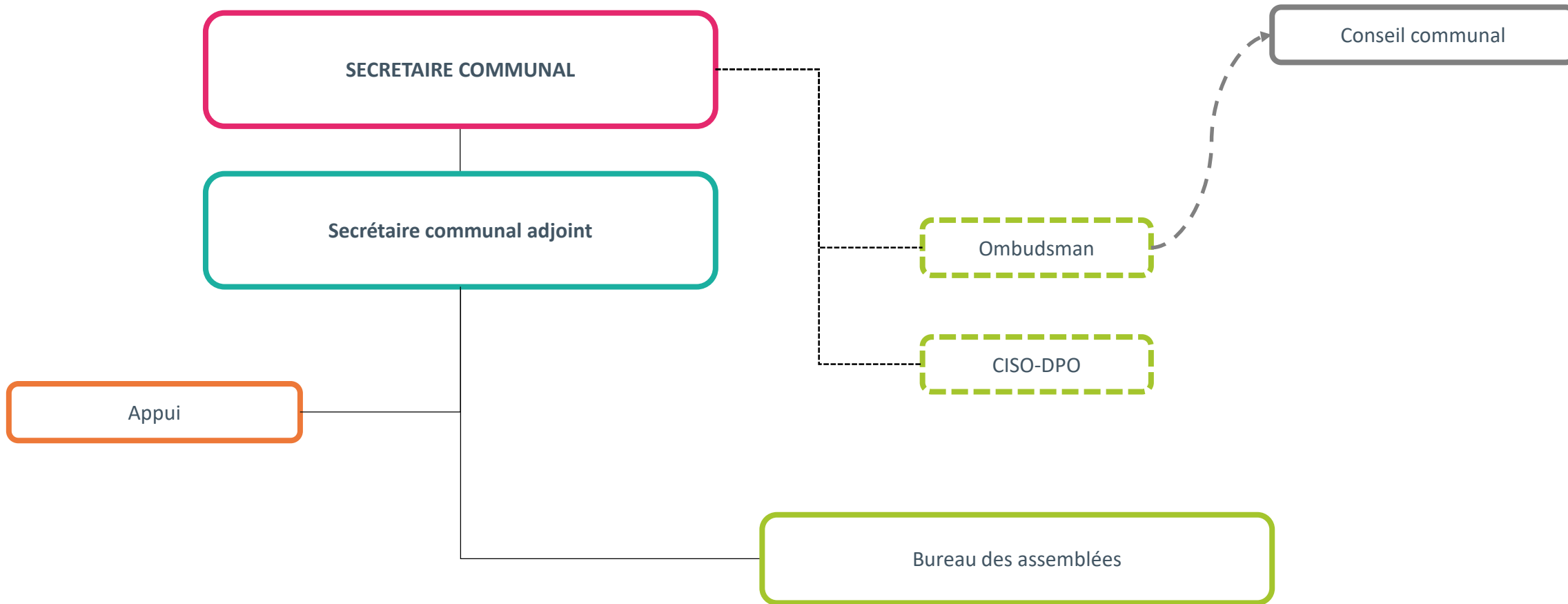
ORGANIGRAMME

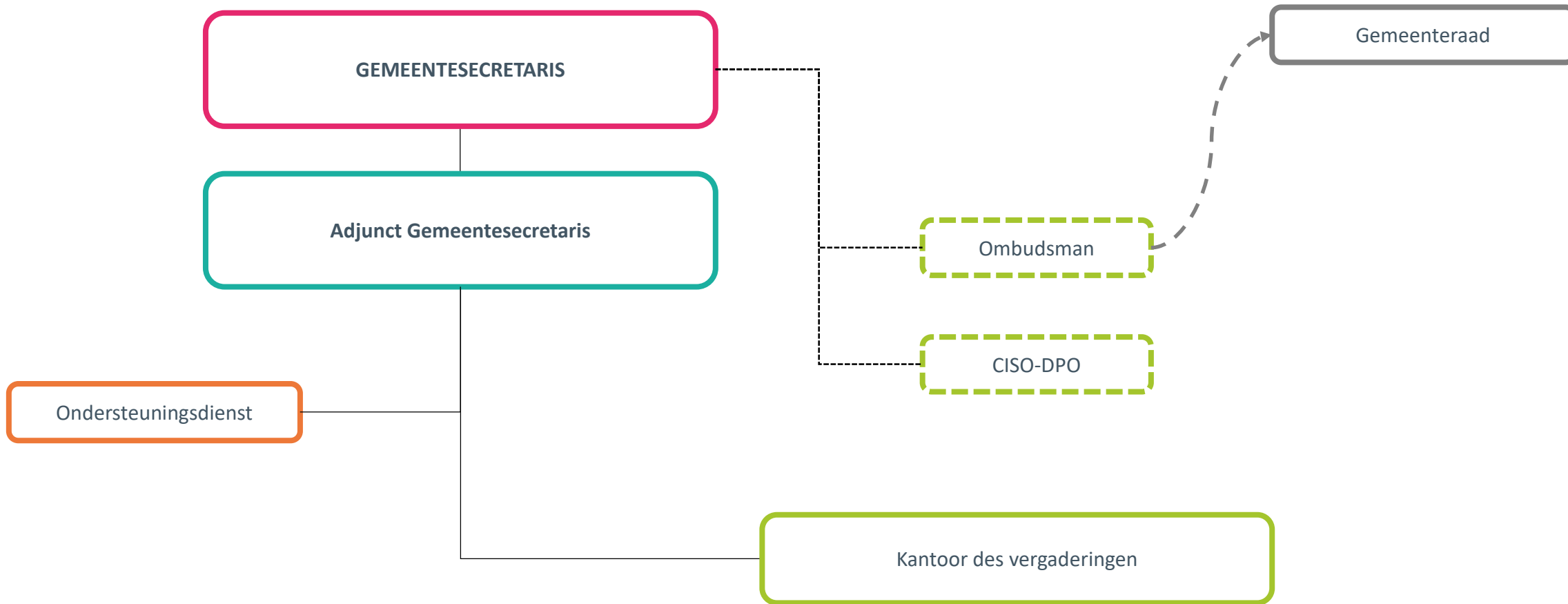
Version bilingue 03.2020

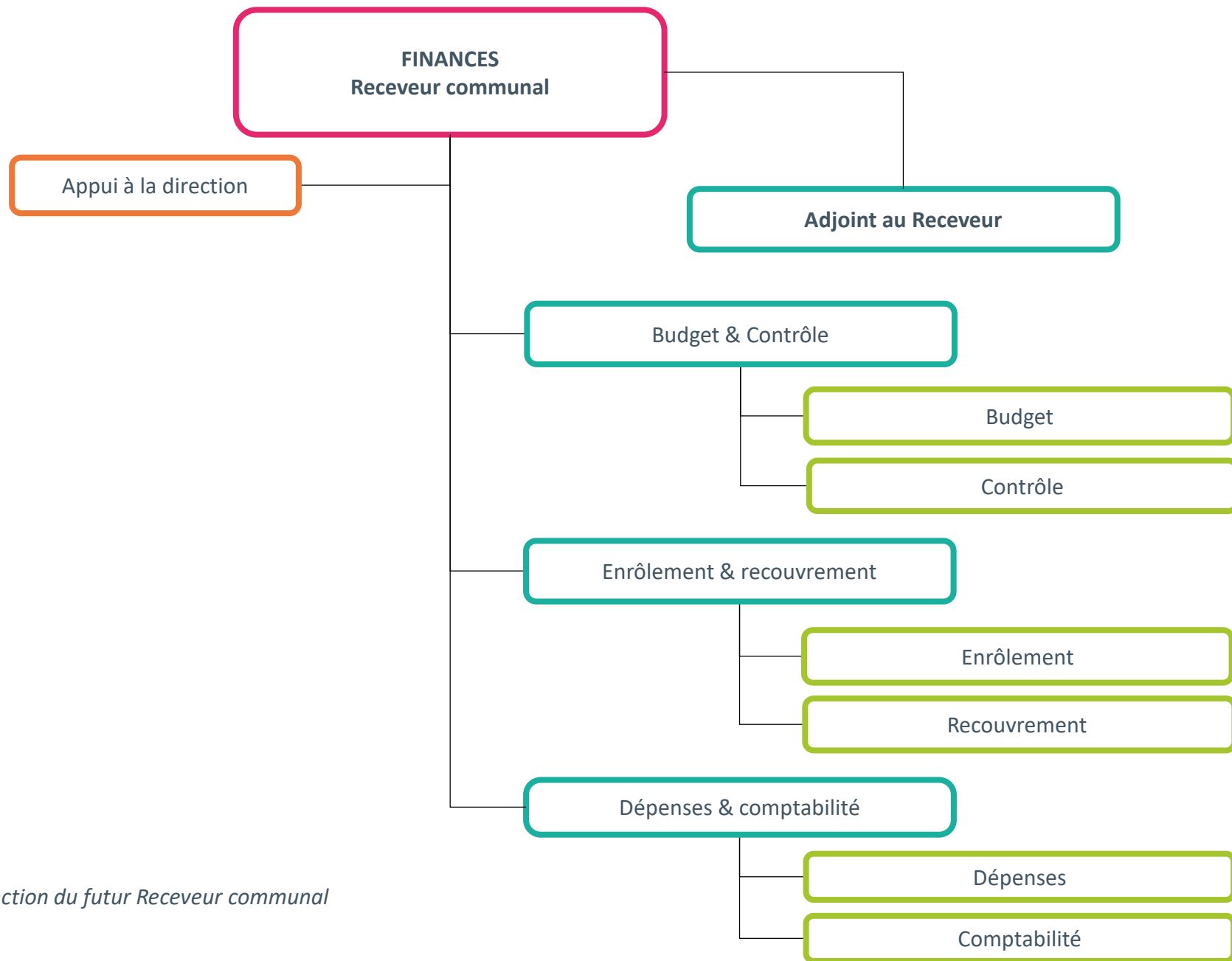
3 premiers niveaux

Direction - Département - Service

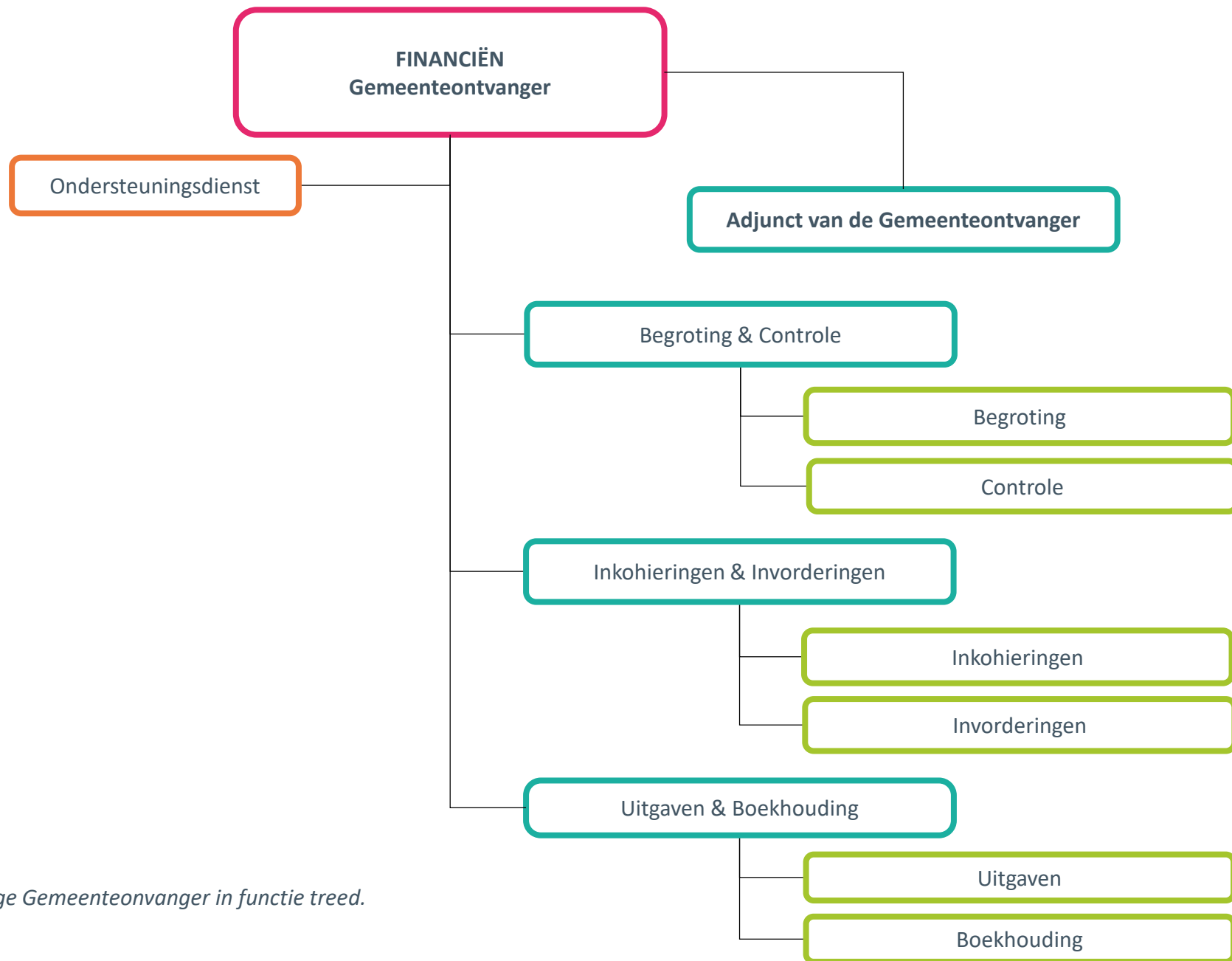
NB: Les 5 niveaux et la codification se trouvent dans le tableau Excel







Effectif avec l'entrée en fonction du futur Receveur communal



Effecief wanneer de toekomstige Gemeenteontvanger in functie treed.

DEVELOPPEMENT STRATEGIQUE & DURABLE

Appui administratif & Financier

Planification stratégique
(PUIC, Plan climat)

Programme de Prévention Urbaine

Appui à la coordination

Appui thématique et territorial

Gardiens de la paix

Travail social de rue

Accompagnement des personnes

Développement durable & urbain

Mobilité

Logement

Développement urbain & Contrats de quartier

Eco-conseil

Subventions & Partenariats

Programmes européens

Programmes nationaux

Communication

Medias généraux

Medias digitaux

Imprimerie

Transfert de l'imprimerie vers la DSD prévu suite à l'audit

STRATEGISCHE & DUURZAME ONTWIKKELING

Administratieve en financiële steun

Strategische planning
(GNIP, klimaatplan)

Programma voor stadspreventie

Steun bij de coordinatie

Thematische en territoriale ondersteuning

Stadswachten

Sociaal straathoekwerk

Beleiding van personen

Duurzame & stedelijke ontwikkeling

Mobiliteit

Huisvesting

Stedelijke ontwikkeling & Wijkcontracten

Milieuraadgeving

Subsidies & Partnership

Europese programma's

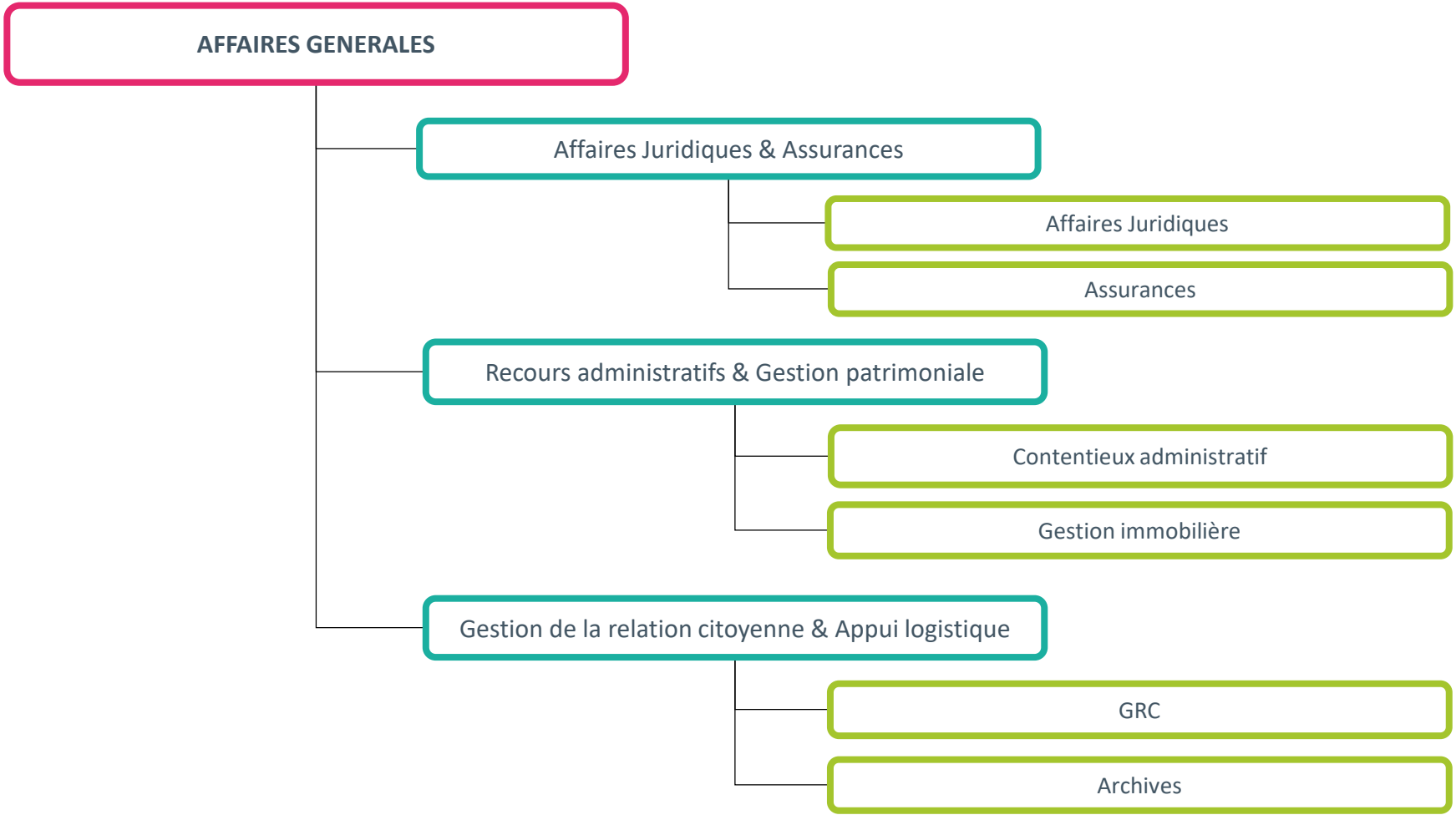
Nationale programma's

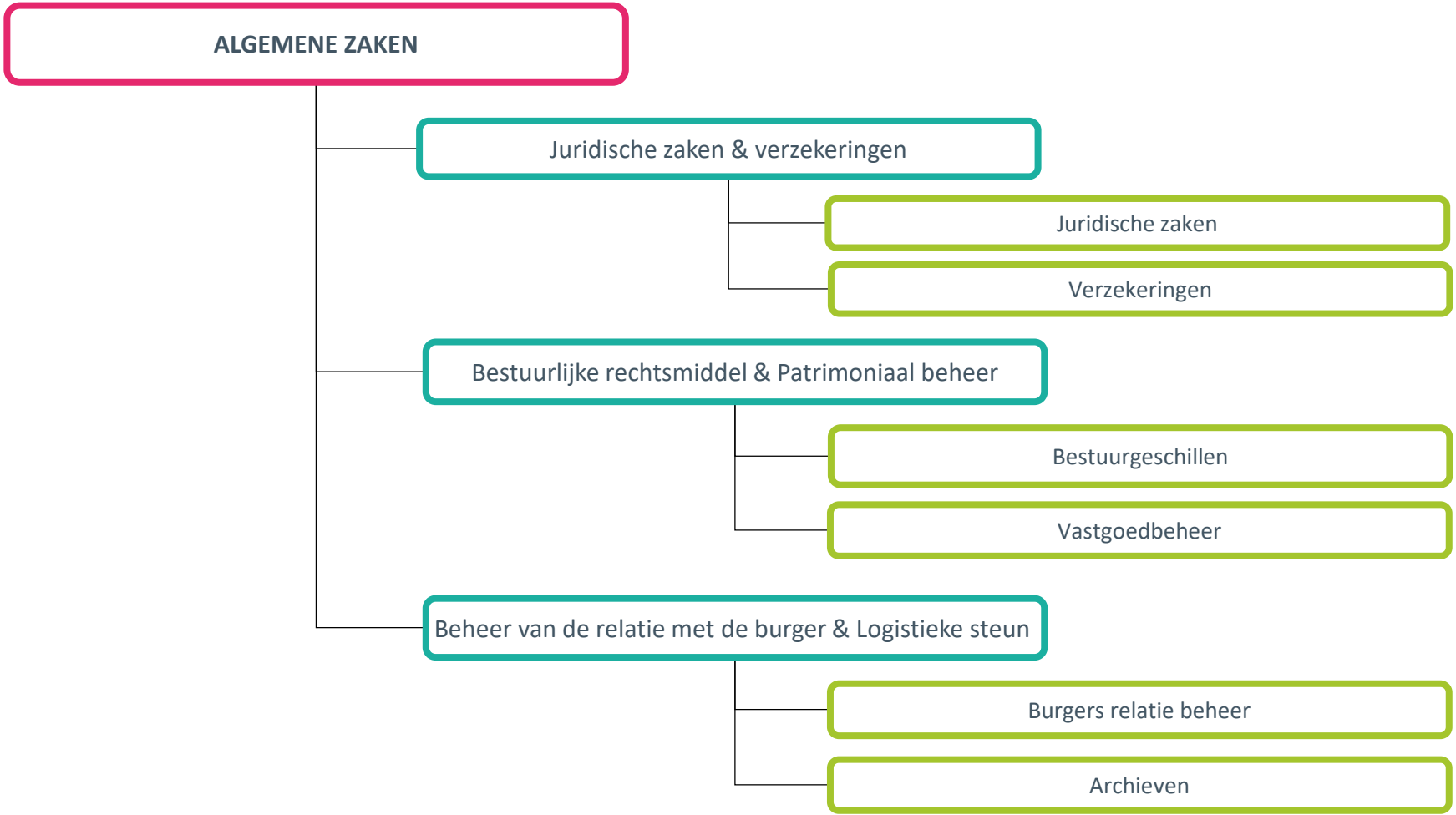
Communicatie

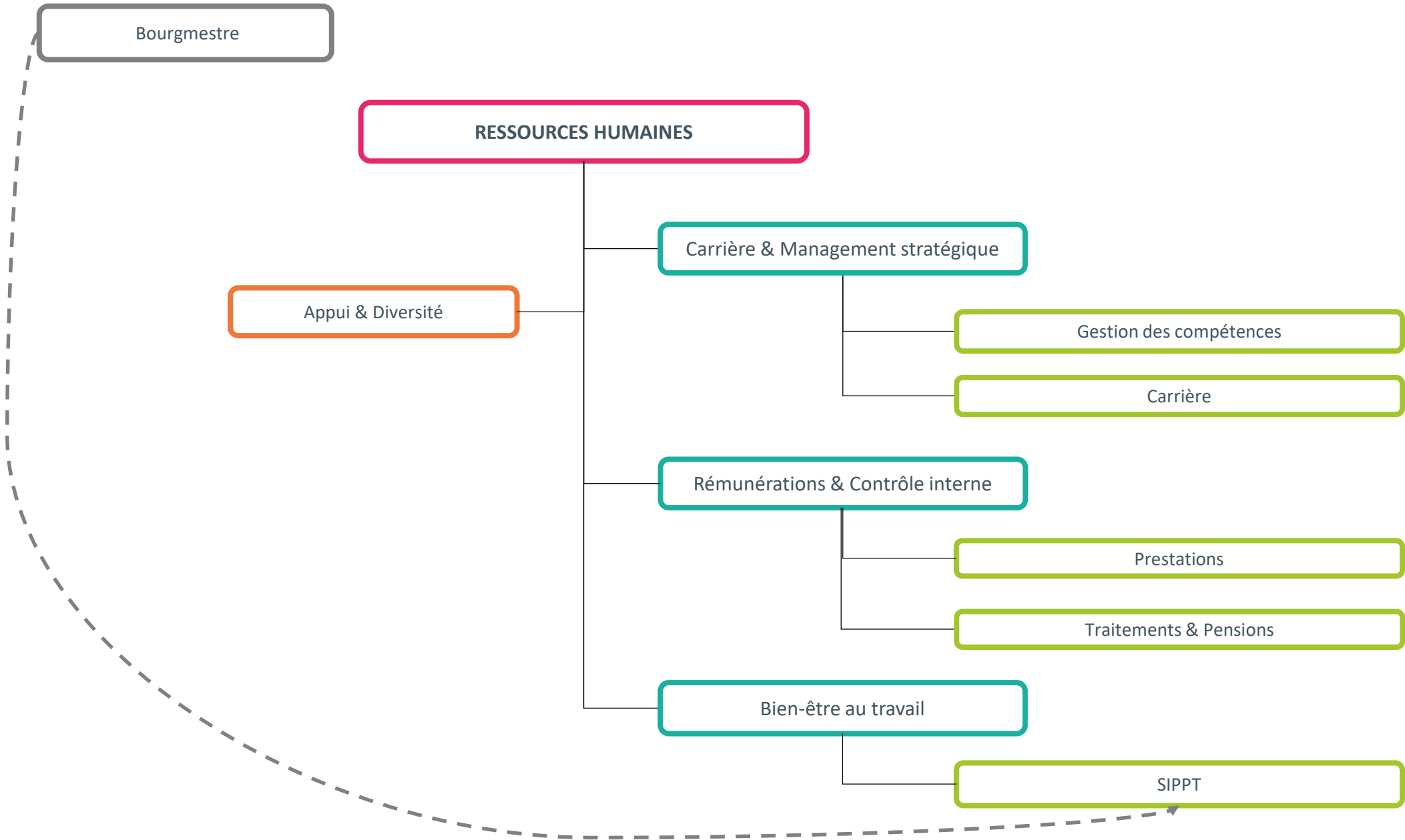
Algemene media's

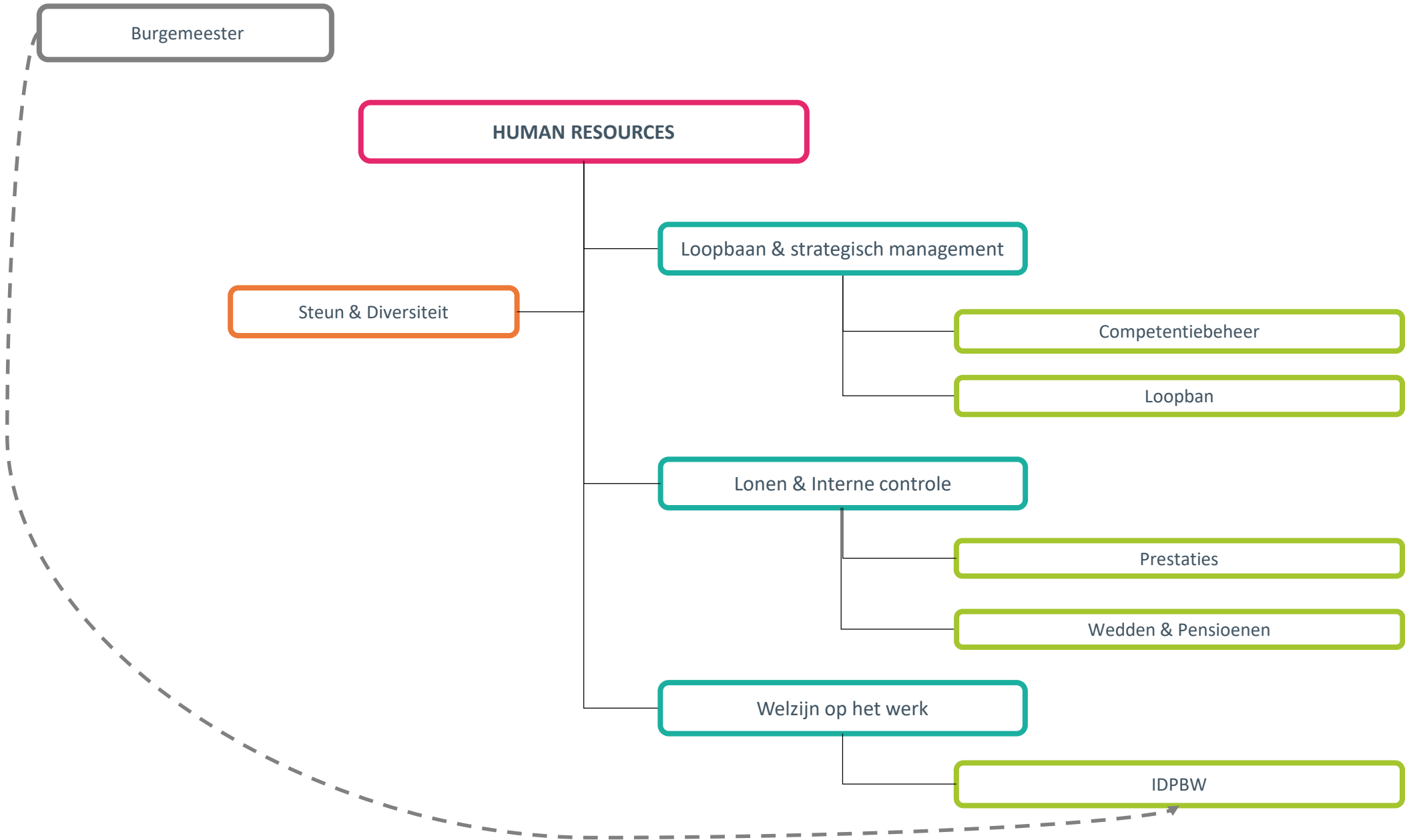
Digitale media's

Drukkerij









INFRASTRUCTURES (1/2)

Appui Administratif & Gestion des Processus

Gestion cartographique et planimétrique communale

Marchés publics & Support administratif

Appui financier

Traduction

Travaux

Equipement

Bâtiment

Appui administratif & logistique

Bureau d'études Architecture

Bureau d'études Techniques

Techniques générales

Techniques spéciales

Entretien

Urbanisme & Environnement

Appui Administratif & Gestion de l'information

Contact citoyen et suivi

Permis

Missions spécifiques

Patrimoine

INFRASTRUCTUUR (1/2)

Administratieve steun
& Procesbeheer

Beheer gemeentelijke cartografie
en planimetrie

Overheidsopdrachten & administratieve steun

Financiële steun

Vertaling

Werken

Uitrusting

Gebouwen

Logistieke en
administratieve steun

Studiebureau Architecten

Studiebureau Technieken

Algemene technieken

Speciale technieken

Onderhoud

Stedenbouw & Leefmilieu

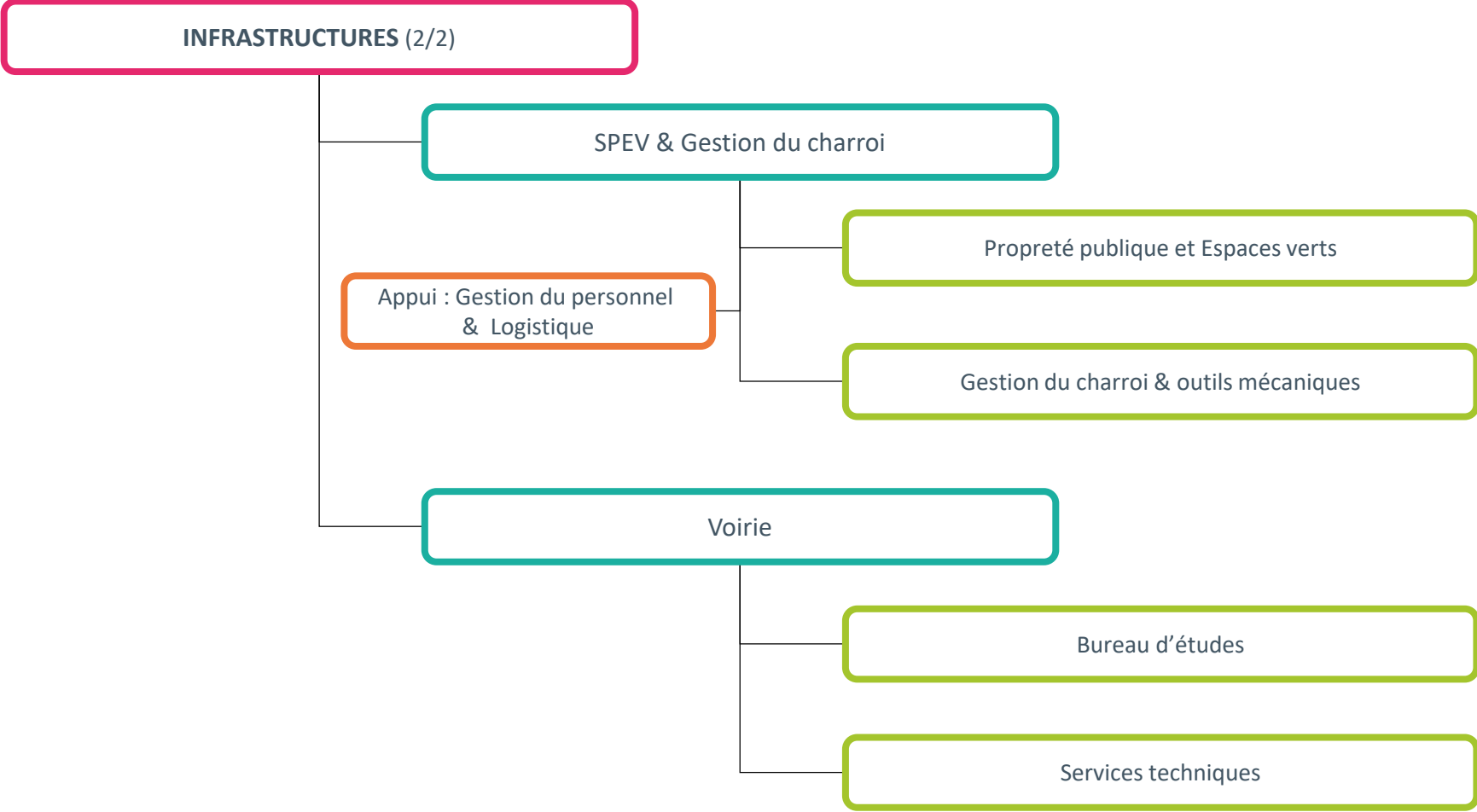
Administratieve steun &
Beheer van de informatie

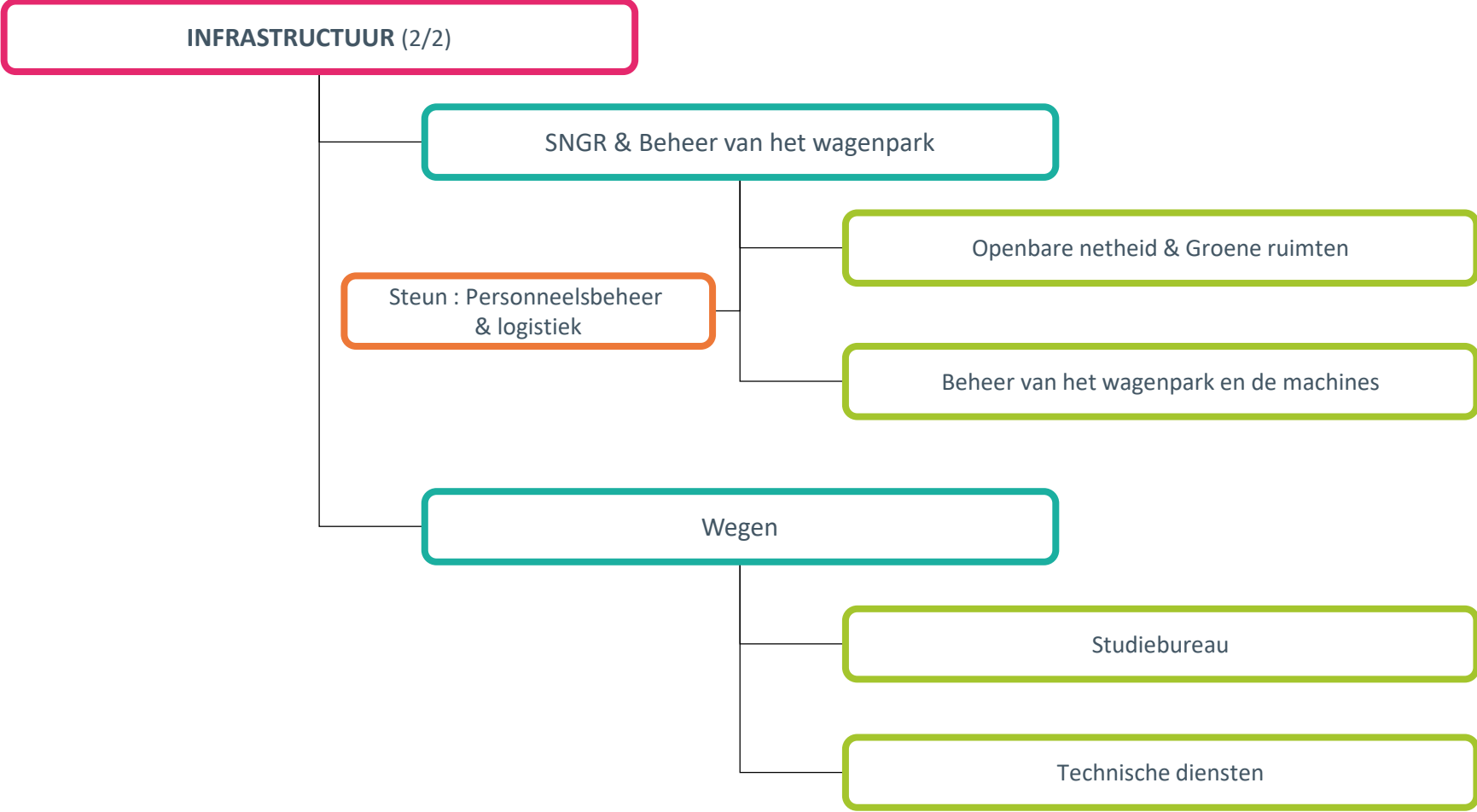
Contact met de burger & opvolging

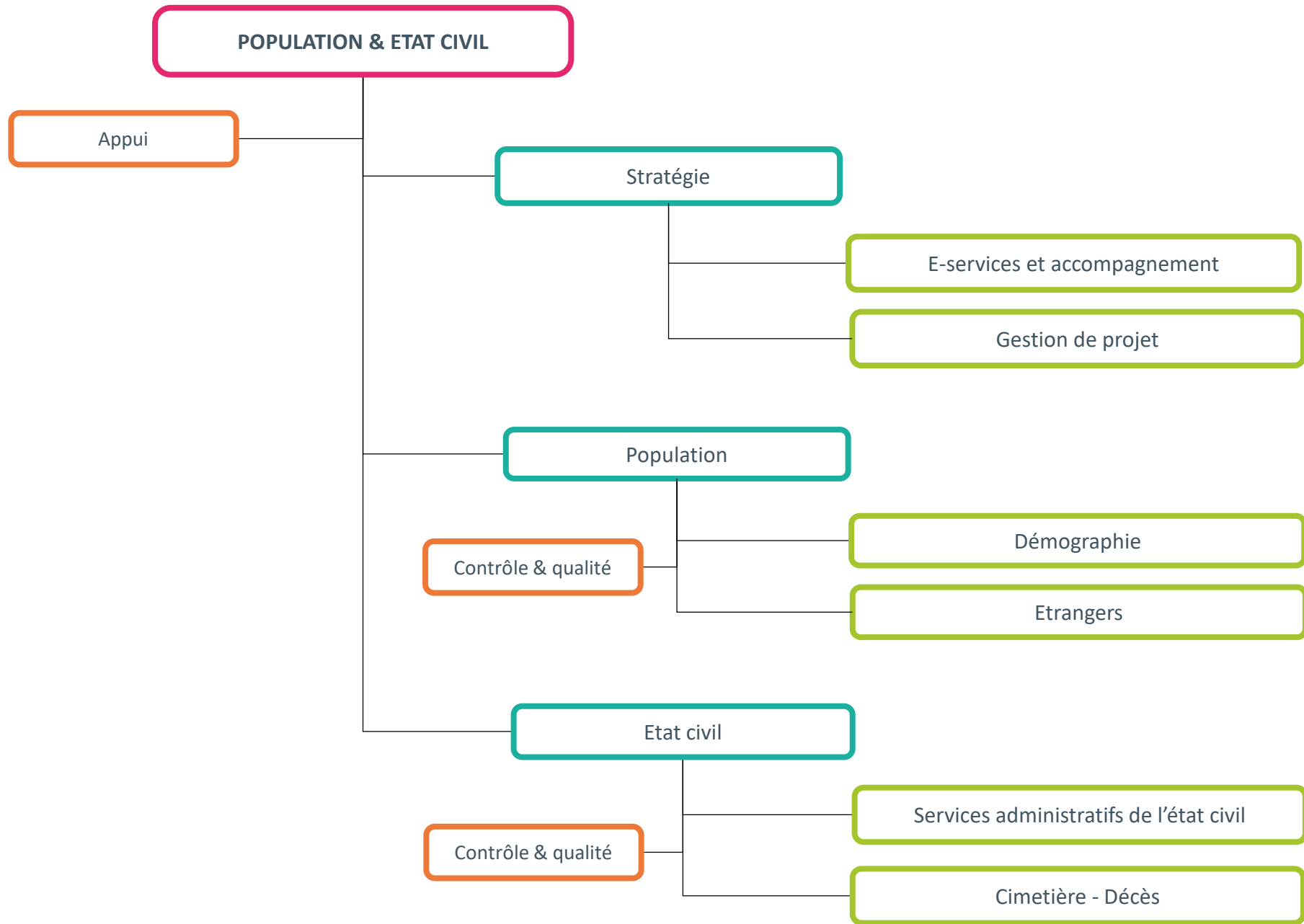
Vergunningen

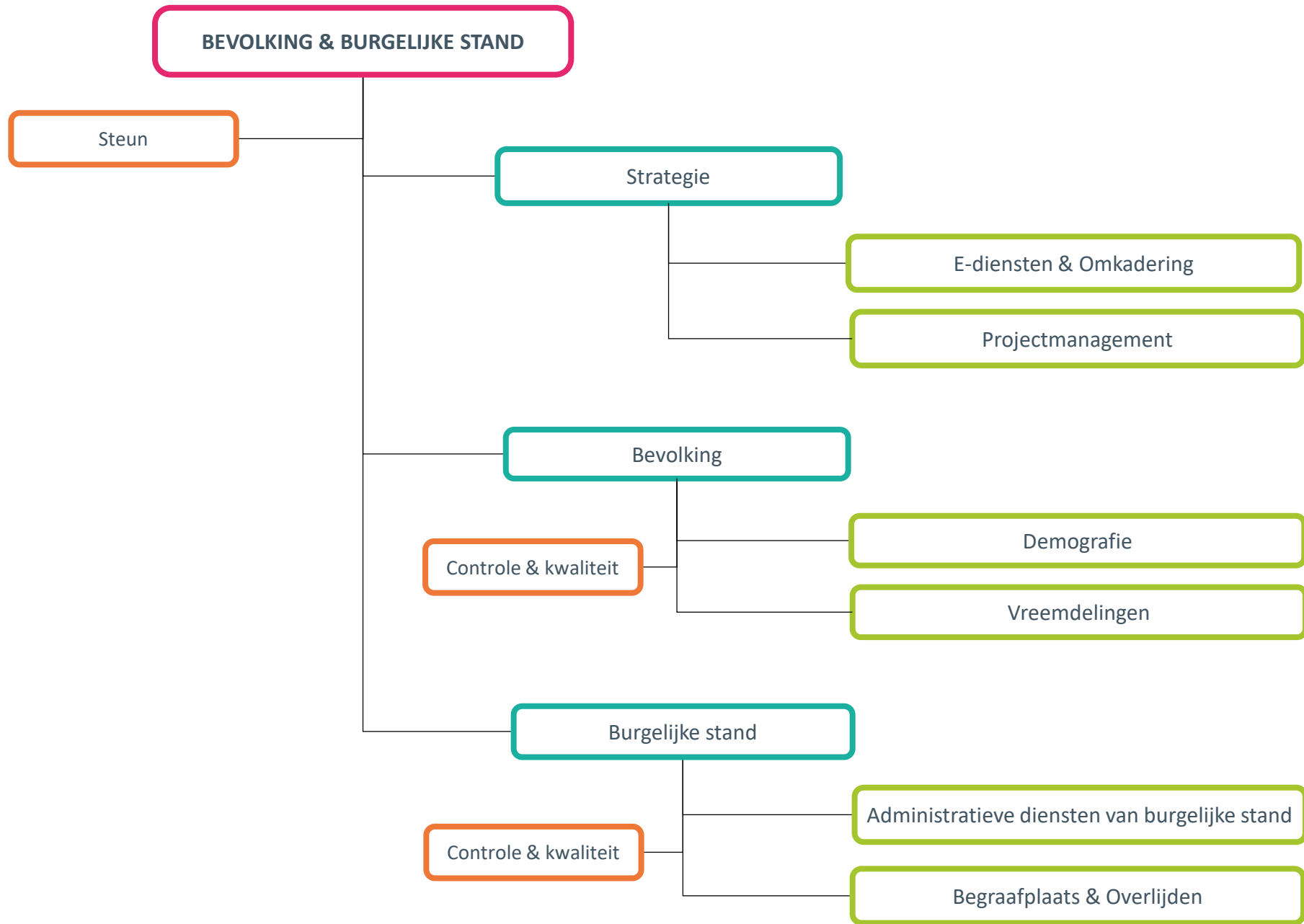
Bijzondere opdrachten

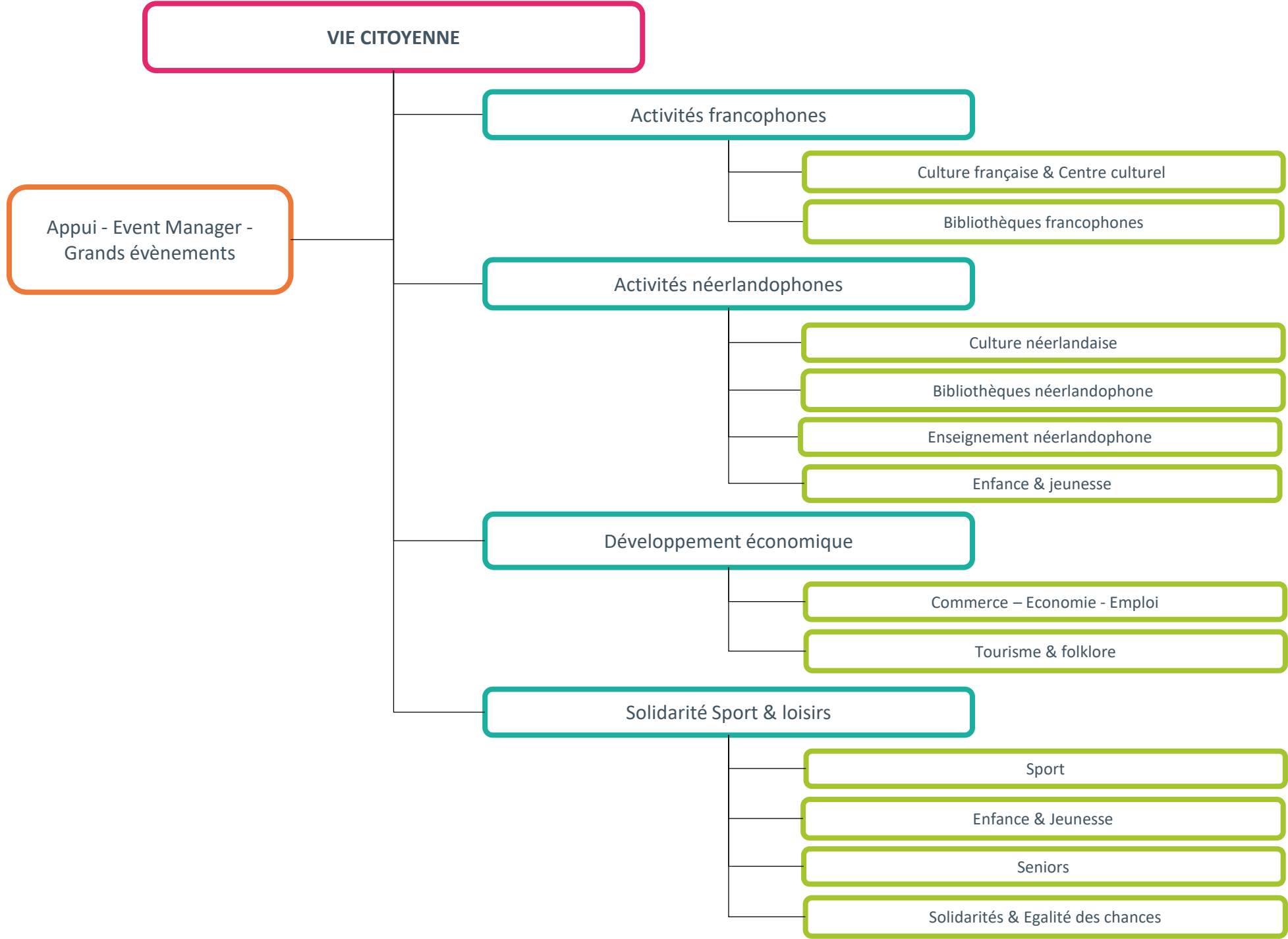
Erfgoed

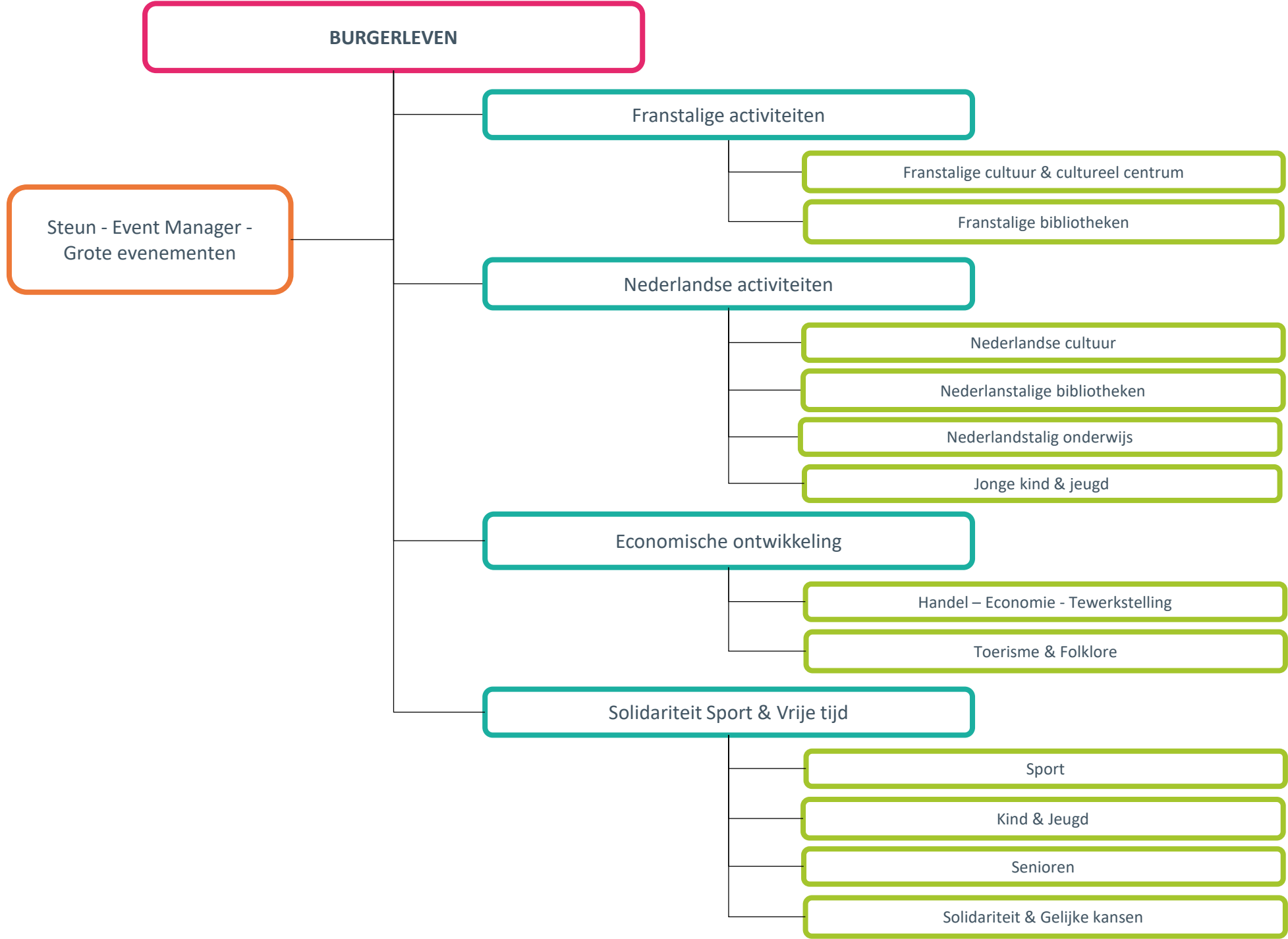












ENSEIGNEMENT FRANCOPHONE (1/3)

Entretien

Concierges

Personnel d'entretien

Logistique & Budget

Logistique & Marchés publics

Budget

Occupation de locaux

Services administratifs et techniques

Secrétariat

Garderies & repas

Informatique & protection des données

Supervision de chantiers, soutien technique , sécurité

FRANSTALIG GEMEENTELIJK ONDERWIJS (1/3)

Onderhoud

Conciërges

Onderhoudspersoneel

Logistiek & Begroting

Logistiek & Overheidsopdrachten

Begroting

Lokalen bezetting

Technische en Administratieve Ondersteuning

Secretariaat

Kinderopvang tijdens het eten

IT-veiligheids & gegevensbescherming

Toezicht van de werven, technische en veiligheid ondersteuning

ENSEIGNEMENT FRANCOPHONE (2/3)

Inspection pédagogique

Inspection

SAMS

Plan de pilotage

RH Enseignement obligatoire

Maternel & primaire

Secondaire

RH Enseignement non obligatoire

Académie de musique - Promosoc

SPE – CPMS Eco-projets

RH SAMS

PTP - ACS

Stratégie & maîtrise des processus

FRANSTALIG GEMEENTELIJK ONDERWIJS(2/3)

Pedagogisch inspectie

Inspectie

KOS

Actieplan

HR Verplicht onderwijs

Kleuter- & lageronderwijs

Middelbaar

HR Niet onder leerplicht onderwijs

Musiekacademie – Sociale promotie

GOS – PMSC – Milieuraadgevingprojecten

HR KOS

DSP - GESCO

Strategie & procesbeheer

Etablissements d'Enseignement

Enseignement maternel et primaire

Ecole 1

Ecole 2 maternelle

Ecole 2 primaire

Ecole 3

Ecole 6 maternelle

Ecole 6 primaire

Ecole 8

Ecole 9

Ecole 10

Ecole 13

Ecole 14

Ecole 16 maternelle

Ecole 16 primaire

Ecole 17 maternelle

Ecole 17 primaire

Ecole spéciale La Vallée

Ecole spéciale Chazal

Enseignement secondaire

Athénée Fernand Blum

Lycée Emile Max

Institut techn. Frans Fischer

Enseignement
de promotion sociale

Institut communal
de promotion sociale

Support

CPMS 1

CPMS 2

SPE

Académie de musique

**SYSTEMES D'INFORMATION
INFORMATIESYSTEEM**

Nouvelle direction dont l'organigramme n'est pas encore défini : rassemble déjà les activités suivantes

Maitrise des processus
Datawarehouse - Gestion analytique – Outils métiers

Informatique