

**Un conflit est
à leurs portes.**

**Ouvrons les nôtres
pour les accueillir.**

Accueillez ceux qui en ont besoin
et découvrez les mesures de
soutien sur :

helpukraine.brussels/hebergement



RENCONTRE DES HÉBERGEUR.EUSE.S





S'installer et vivre d'une manière indépendante

Loyer un appartement indépendant sur le marché locatif classique

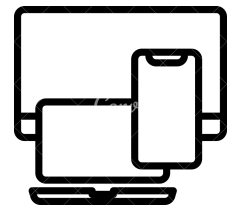
Obtenir des documents et des droits

Hébergement en familles - mesure *temporaire*

Arrivée - Centre Fedasil

Fedasil, centres d'arrivée/transit

Comment ça marche ?



Je m'informe & je m'inscris

Info:
<https://www.1030.be/fr/news/guerre-en-ukraine>

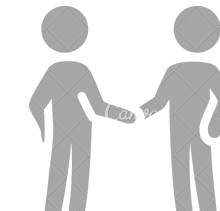
Inscription: **BeMyGuest**
et/ou estupakova@1030.be



Je suis la seance d'information non-engageant

Et discute de mes attentes et exigences (seul.e ou en groupe)

L'agente vérifie le casier judiciaire et logement proposé



Je rencontre l'hébergé.e.s et fixe le cadre

On signe la convention & parcourt la charte d'hébergement



Nous commençons l'hébergement

L'expérience du partage et de la solidarité commence !

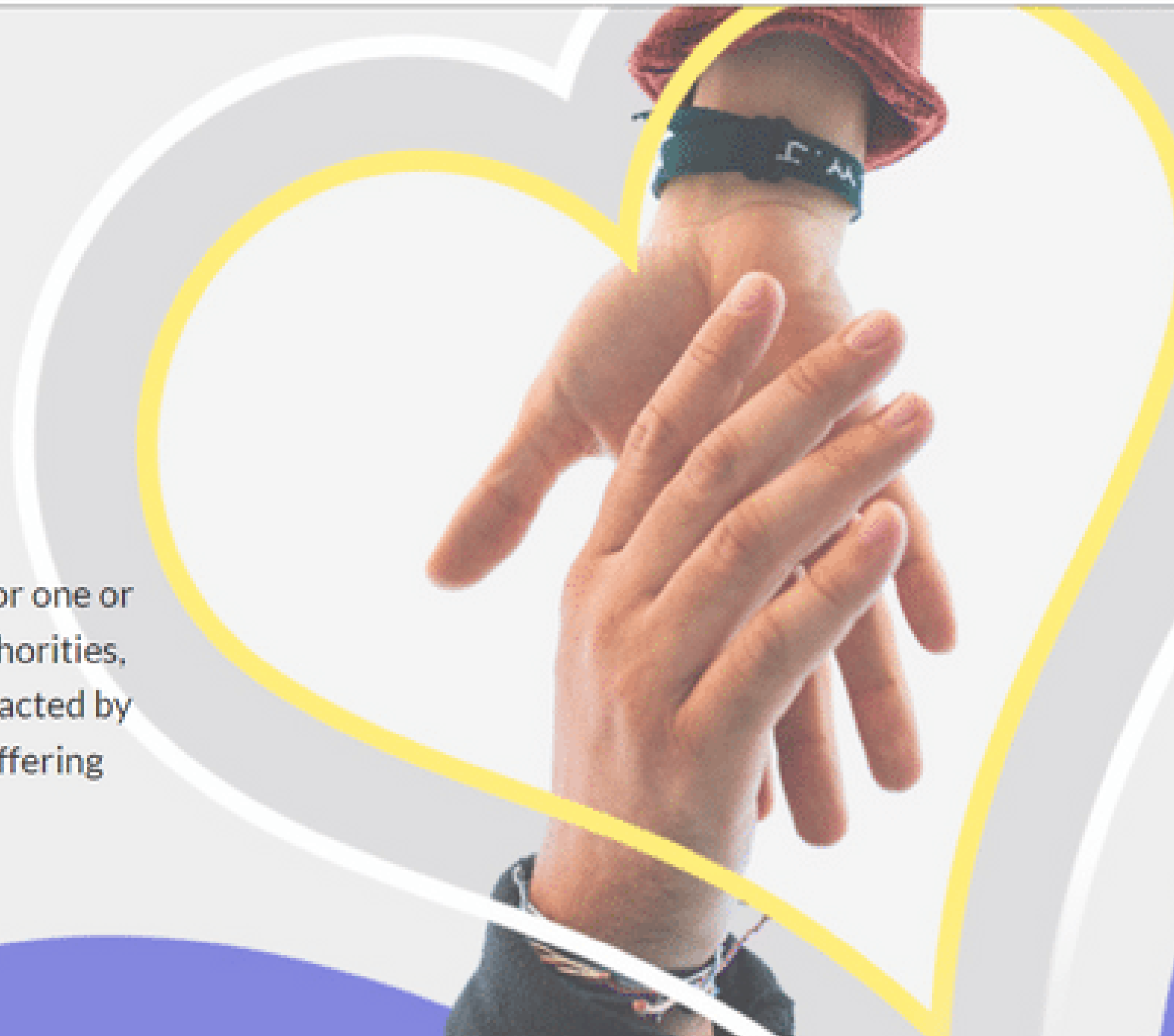


Citizen Portal

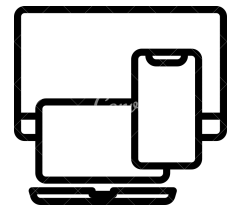
bemyguest.brussels

This platform gives you a secure space where you can specify the characteristics of your temporary accommodation (an apartment or one or more rooms). This data can only be consulted by the municipal authorities, the PCSW or the organisations they approve. You will first be contacted by the municipality or the PCSW when the accommodation you are offering has to be requested.

[I can offer temporary accommodation](#)



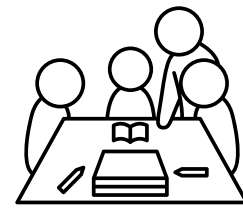
Comment ça marche ?



Je m'informe & je m'inscris

Info:
<https://www.1030.be/fr/news/guerre-en-ukraine>

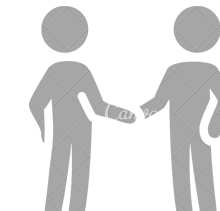
Inscription: **BeMyGuest**
et/ou estupakova@1030.be



Je suis la seance d'information non-engageant

et discute de mes attentes et exigences (seul.e ou en groupe)

L'agente vérifie le casier judiciaire et logement proposé



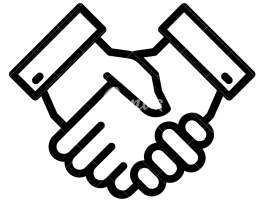
Je rencontre l'hébergé.e.s et fixe le cadre

On signe la convention & parcourt la charte d'hébergement



Nous commençons l'hébergement

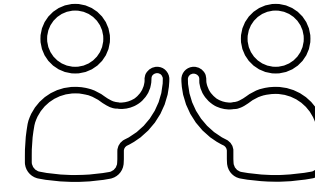
L'expérience du partage et de la solidarité commence !



Convention d'hébergement securisant

le cadre formel, "légal"

- la durée déterminée, spécifique
- participation aux charges ? (150 mois/adulte et 50/enfant)
- garantie, état de lieu
- préavis - 2 semaines

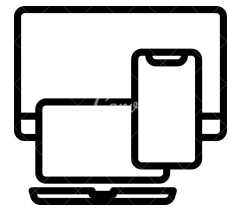


Charte d'hébergement

le cadre éthique de la vie en commun

- les différences culturels dans la vie quotidienne
- "soft skills" de l'hébergeur.euse & l'hébergé.e
- vos habitudes & exigences

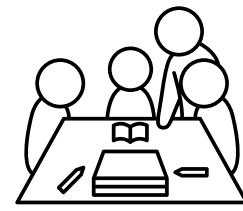
Comment ça marche ?



Je m'informe & je m'inscris

Info:
<https://www.1030.be/fr/news/guerre-en-ukraine>

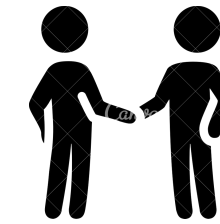
Inscription: **BeMyGuest**
et/ou estupakova@1030.be



Je suis la séance d'information non-engageant

et discute de mes attentes et exigences (seul.e ou en groupe)

L'agente vérifie le casier judiciaire et logement proposé



Je rencontre l'hébergé.e.s et fixe le cadre

On signe la convention & parcourt la charte d'hébergement



Nous commençons l'hébergement

L'expérience du partage et de la solidarité commence !

Quelques principes clés

Communiquer clairement et ouvertement

N'ayez pas peur de demander, communiquer vos besoins et nécessités.

Proposer sans imposer ni insister

Ne pas prendre le refus personnellement.

Etre conscient de l'asymétrie du rapport d'aide, de la fragilité de l'autre

Etre conscient que le consentement est relatif

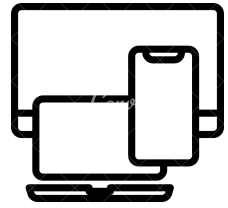
Et encore quelques uns...

Respecter la personnalité
d'autrui sans jugement

Accepter l'incertitude
éventuelle de la situation
des hébergé.e.s

Gardez à l'esprit que vos
habitudes sont pas
toujours naturelles ou
évidentes pour l'autre

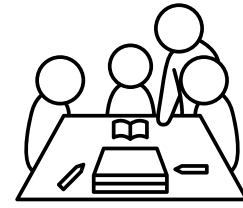
Comment ça marche ?



Je m'informe & je m'inscris

Info:
<https://www.1030.be/fr/news/guerre-en-ukraine>

Inscription: **BeMyGuest**
et/ou estupakova@1030.be



Je suis la seance d'information non-engageant

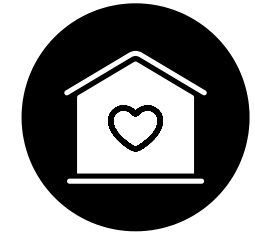
et discute de mes attentes et exigences (seul.e ou en groupe)

L'agente vérifie le casier judiciaire et logement proposé



Je rencontre l'hébergé.e.s et fixe le cadre

On signe la convention & parcourt la charte d'hébergement



Nous commençons l'hébergement

L'expérience du partage et de la solidarité commence !



COMMISSION COMMUNAUTAIRE COMMUNE

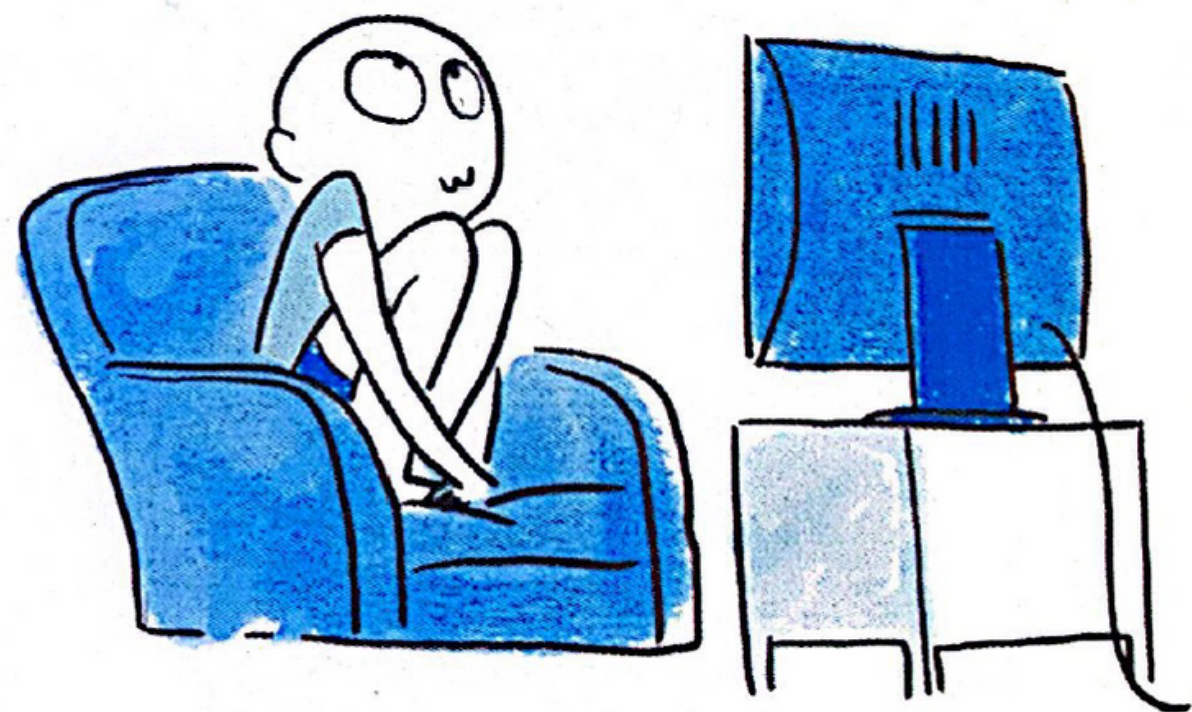


For Health and Social Protection

Le Brussels Health Orientation Center (BHOC) devient le Brussels Orientation Center (BOC) et déménagement!

Au service des personnes avec le statut de 'Bénéficiaire de la protection temporaire' (BPT)

PFA - First Psychological Aid



L'isolement

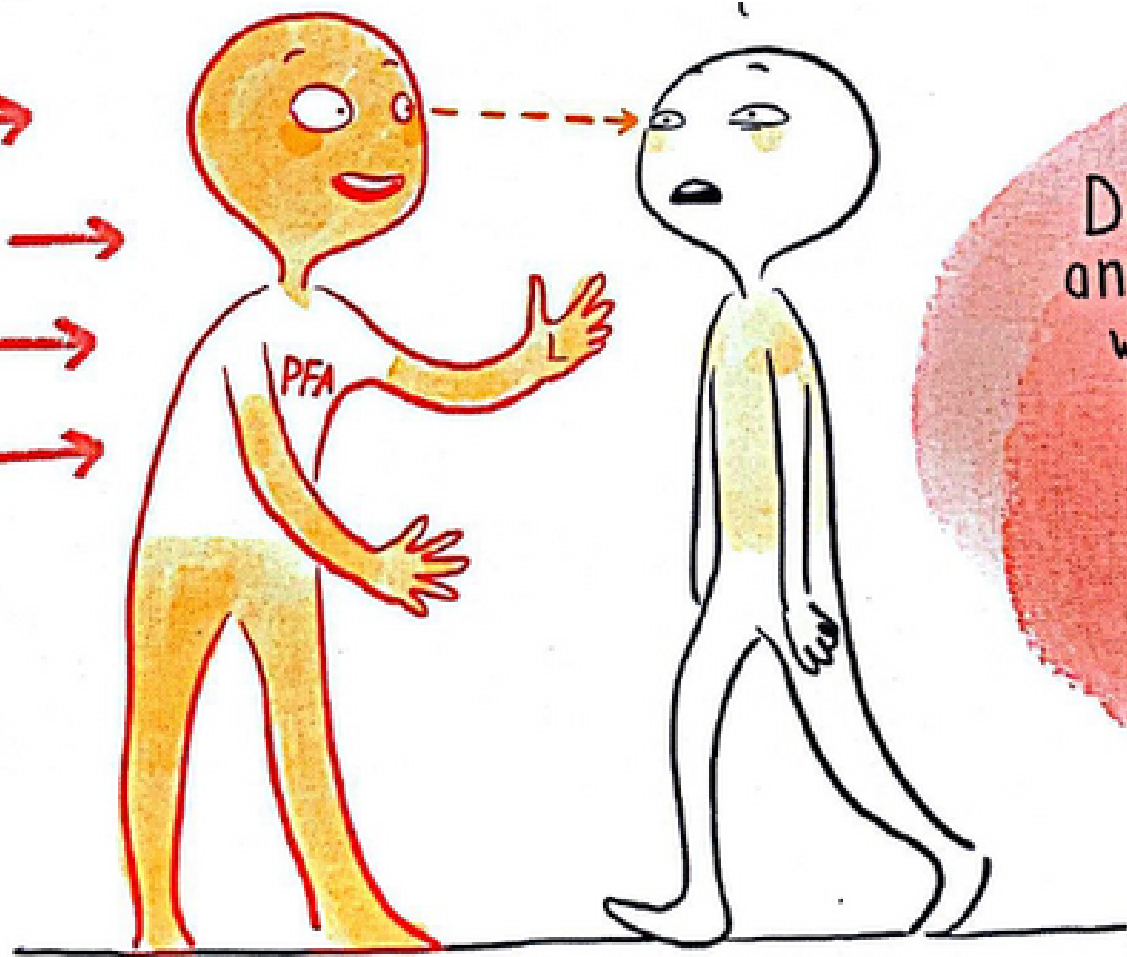
DON'T THINK & ACT AS IF YOU MUST SOLVE ALL THEIR PROBLEMS!

They have to find their strength and capacity to care for themselves !



DO

- Eye contact →
- Facial expressions →
- Tone of the voice →
- Body orientation →
- Posture →
- Gestures →



Respect space of the person

Do not pressure anyone to tell you what they have been through

DON'T

Don't be judgemental
Don't be disrespectful

Don't interrupt or rush to ask questions
(don't look at your watch or speak rapidly...)

Don't talk about your own troubles

TELL ME!!!

LET ME TELL YOU!

ARE YOU INSANE?

YOU SHOULDN'T FEEL THAT WAY

Don't make up things you don't know

I PROMISE YOU...

YOU'RE LUCKY YOU SURVIVED

Don't tell them someone else's story

I'LL DO IT FOR YOU





**Et votre
expérience,
comment
s'est-elle
passée ?**

**Quelles challenges avez-vous rencontrées ?
Qu'est-ce qui vous a *étonné* ?**

**Quel soutien la commune pourrait-elle vous
apporter pour *améliorer* votre expérience ?**

**Que vous a apporté le fait d'être
hôteur.euse.s ?**



**Merci pour votre solidarité et engagement.
Restons mobilisés !**