

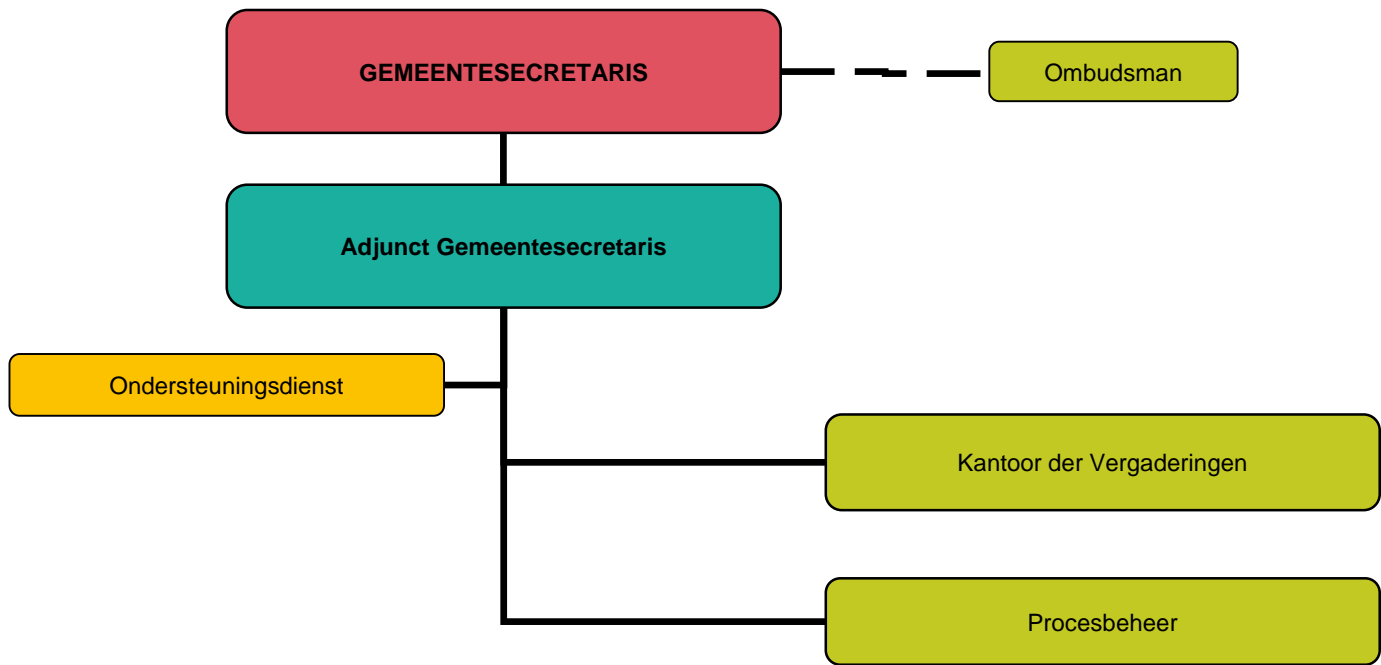
SCHAERBEEK

1030

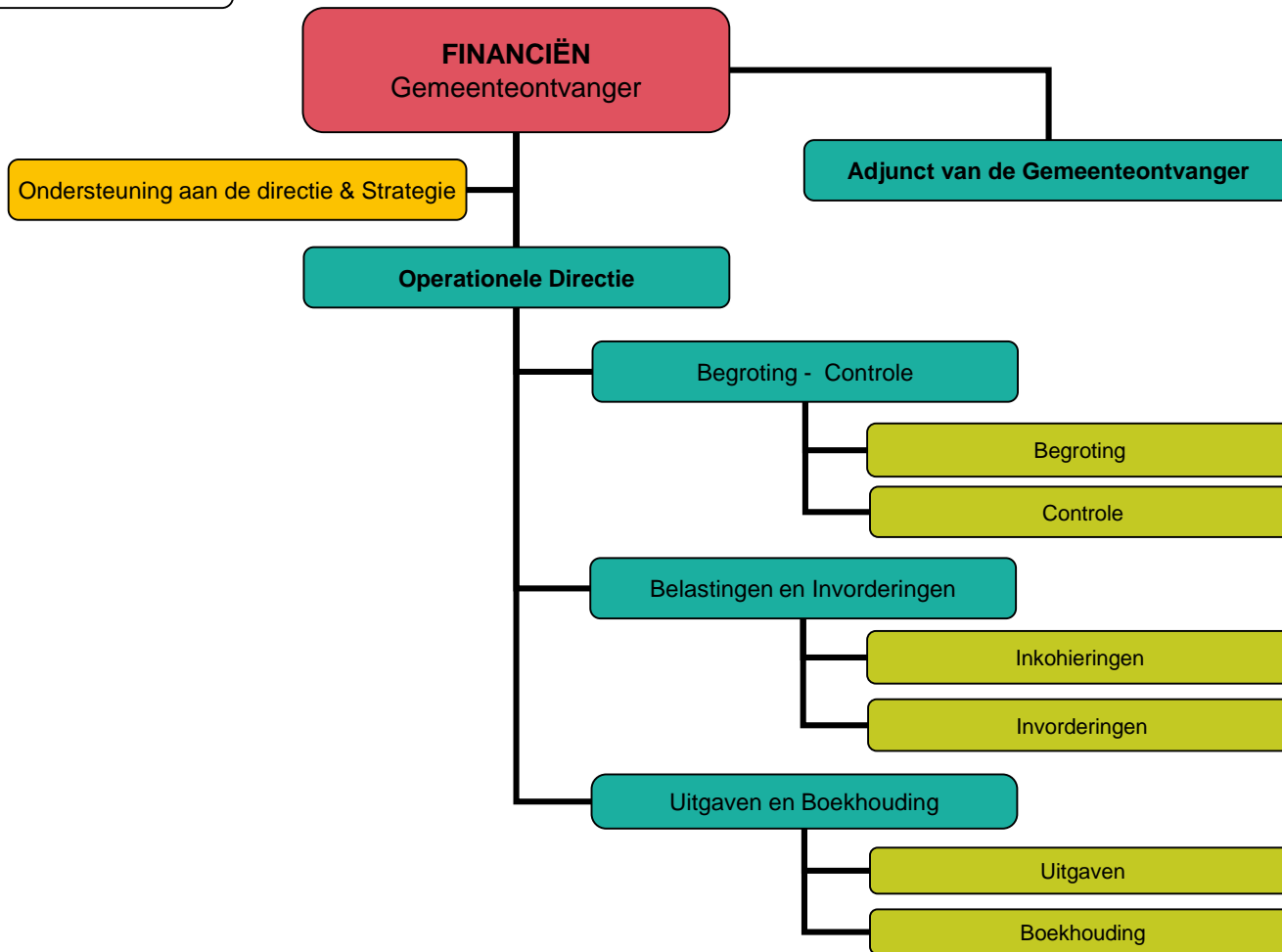
SCHAARBEEK

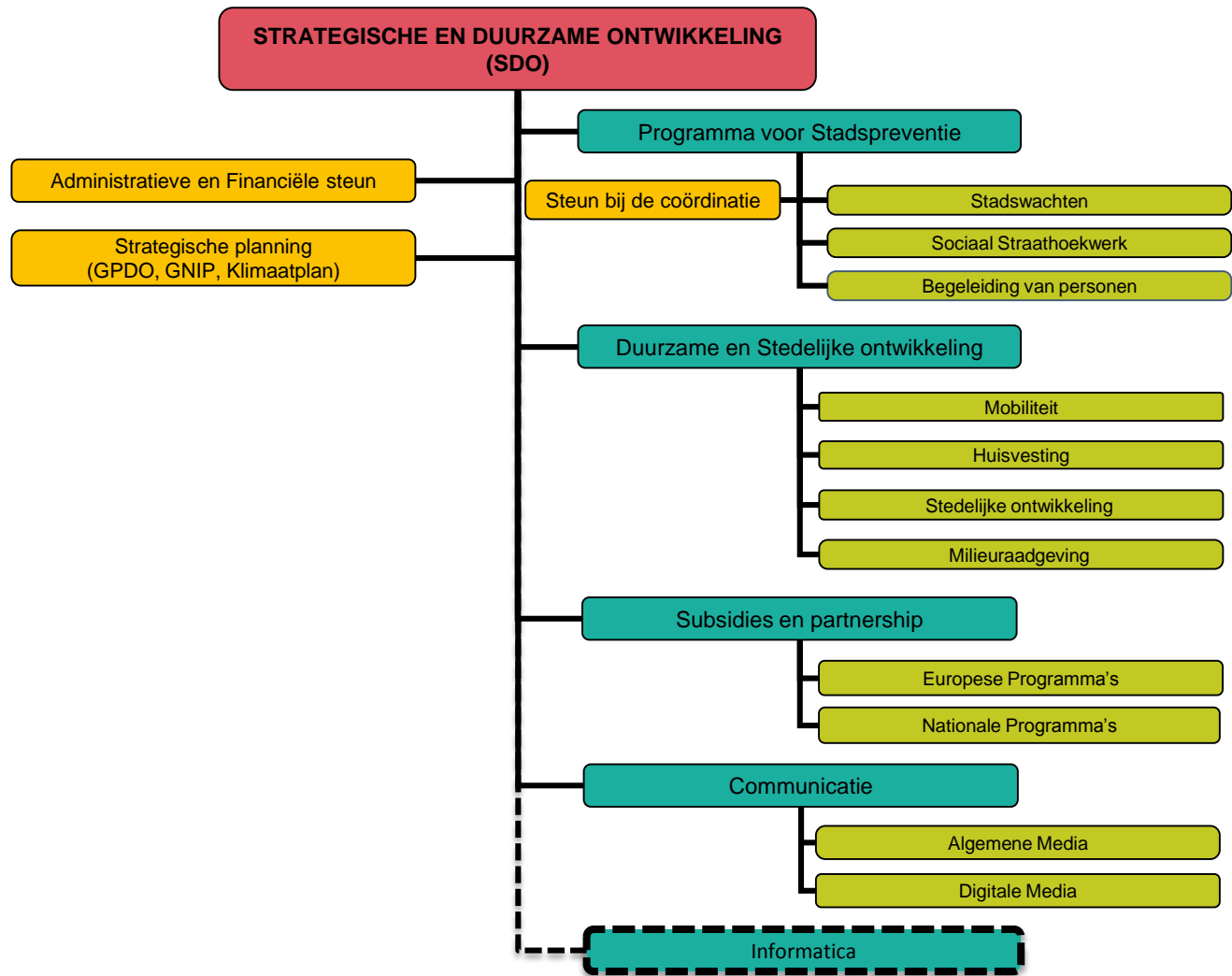
Organigram

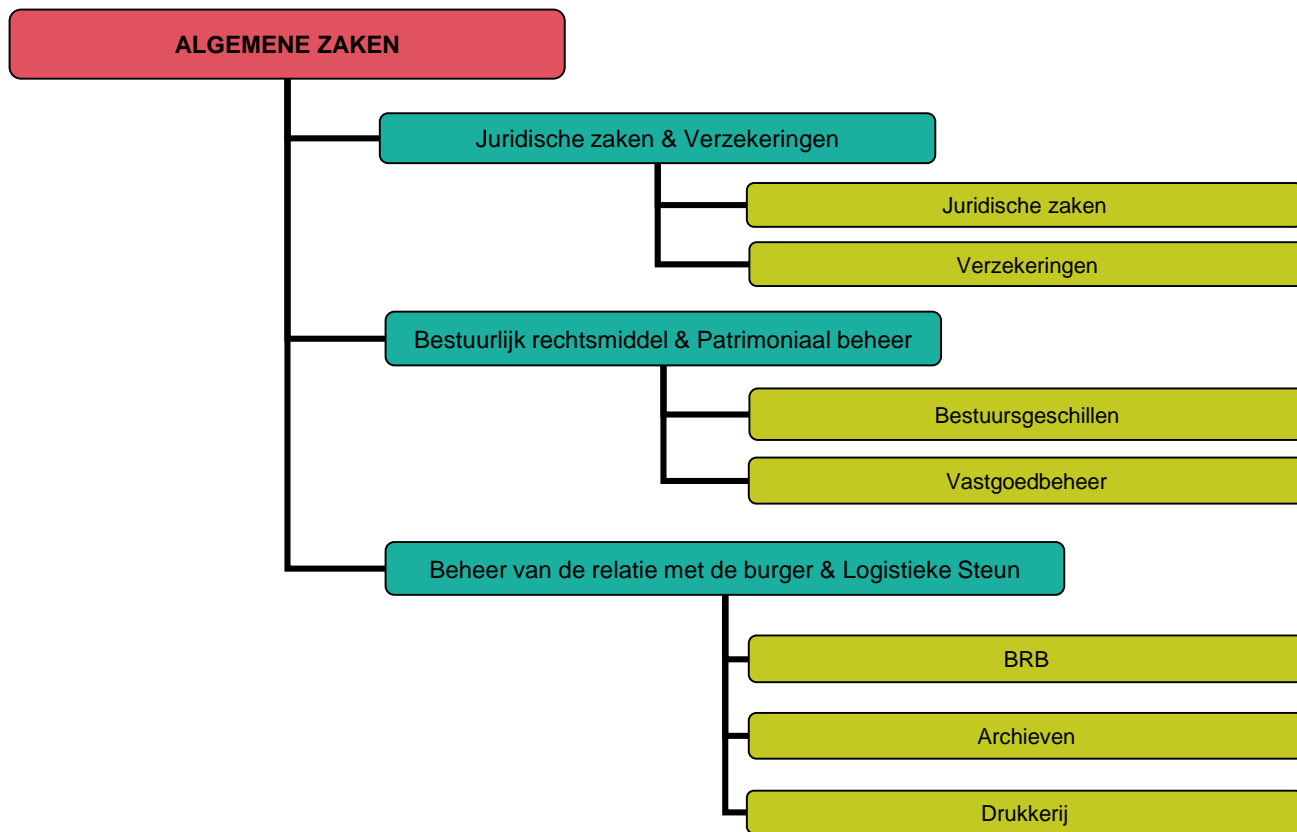
Versie goedgekeurd door het College van
20.06.2017



De h. Adjunct Gemeentesecretaris



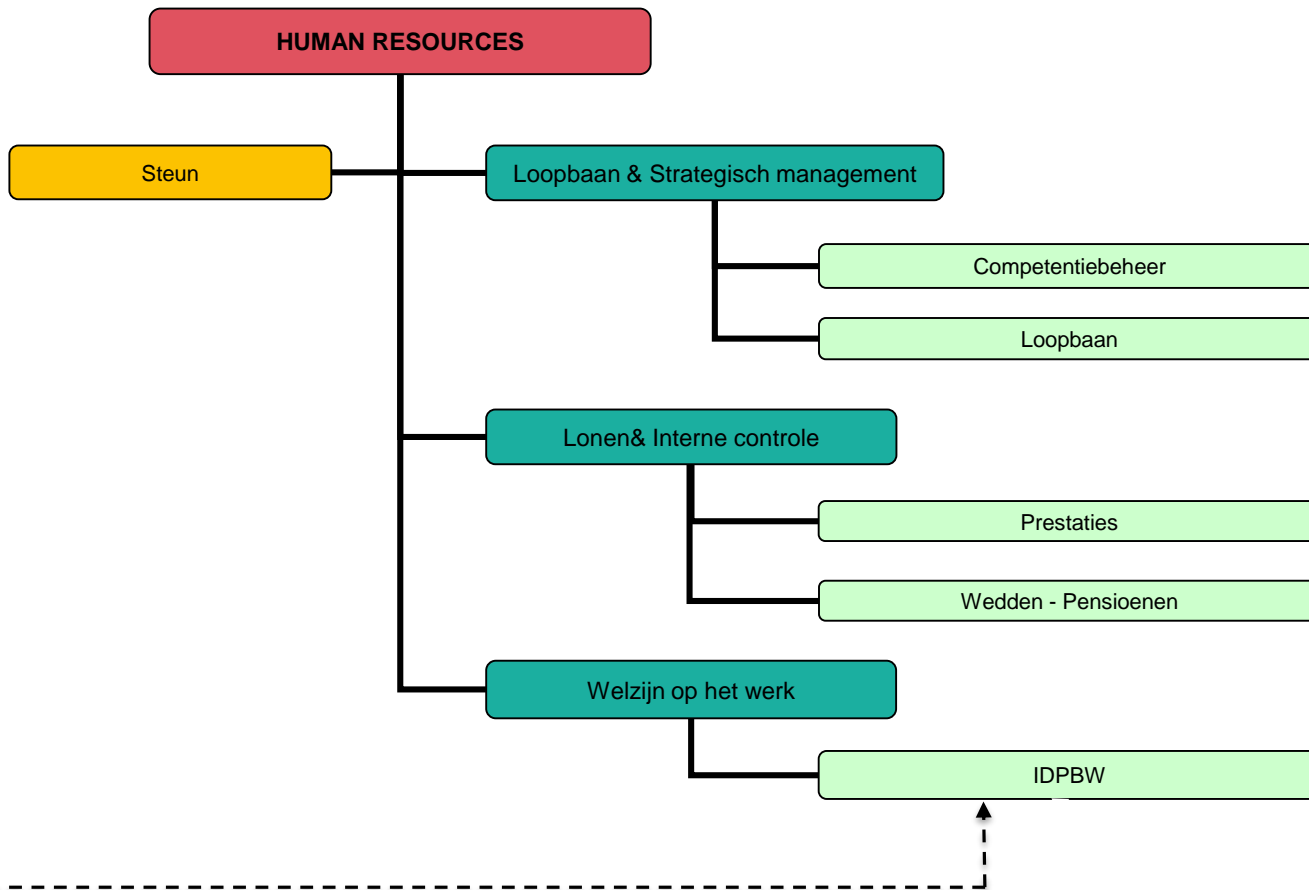




Opm : de politieopdrachten integreren in het bestuur



Burgemeester



INFRASTRUCTUUR

Administratieve steun
& Procesbeheer

Overheidsopdrachten & Administratieve steun

Werken

Financiële Steun

Steun : vertaling

Uitrusting

Gebouwen

Studiebureau Architecten

Algemene technieken

Ondersteuning en Infobat

Bijzondere technieken

Onderhoud

Stedenbouw & Leefmilieu

Administratieve steun
& Beheer van de informatie

Contact met de burger en opvolging

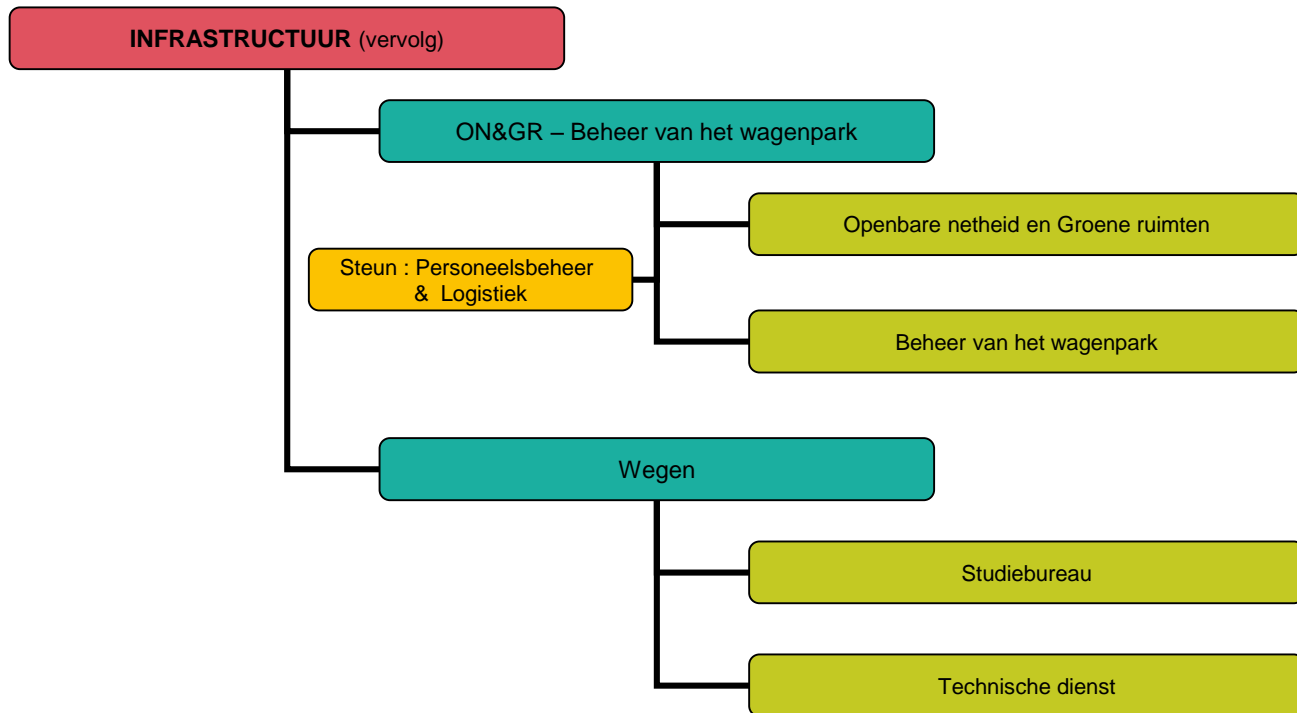
Vergunningen

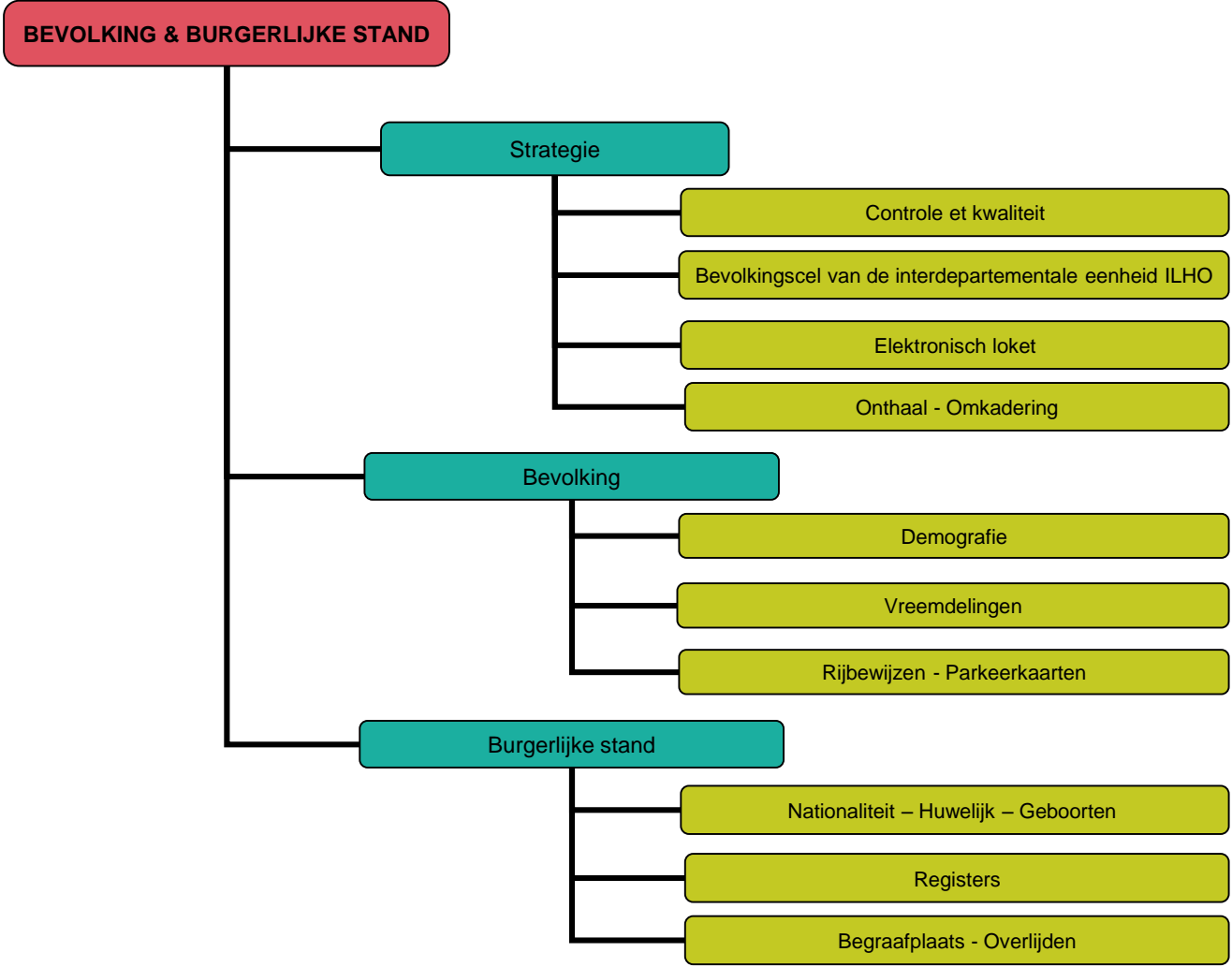
Bijzondere opdrachten

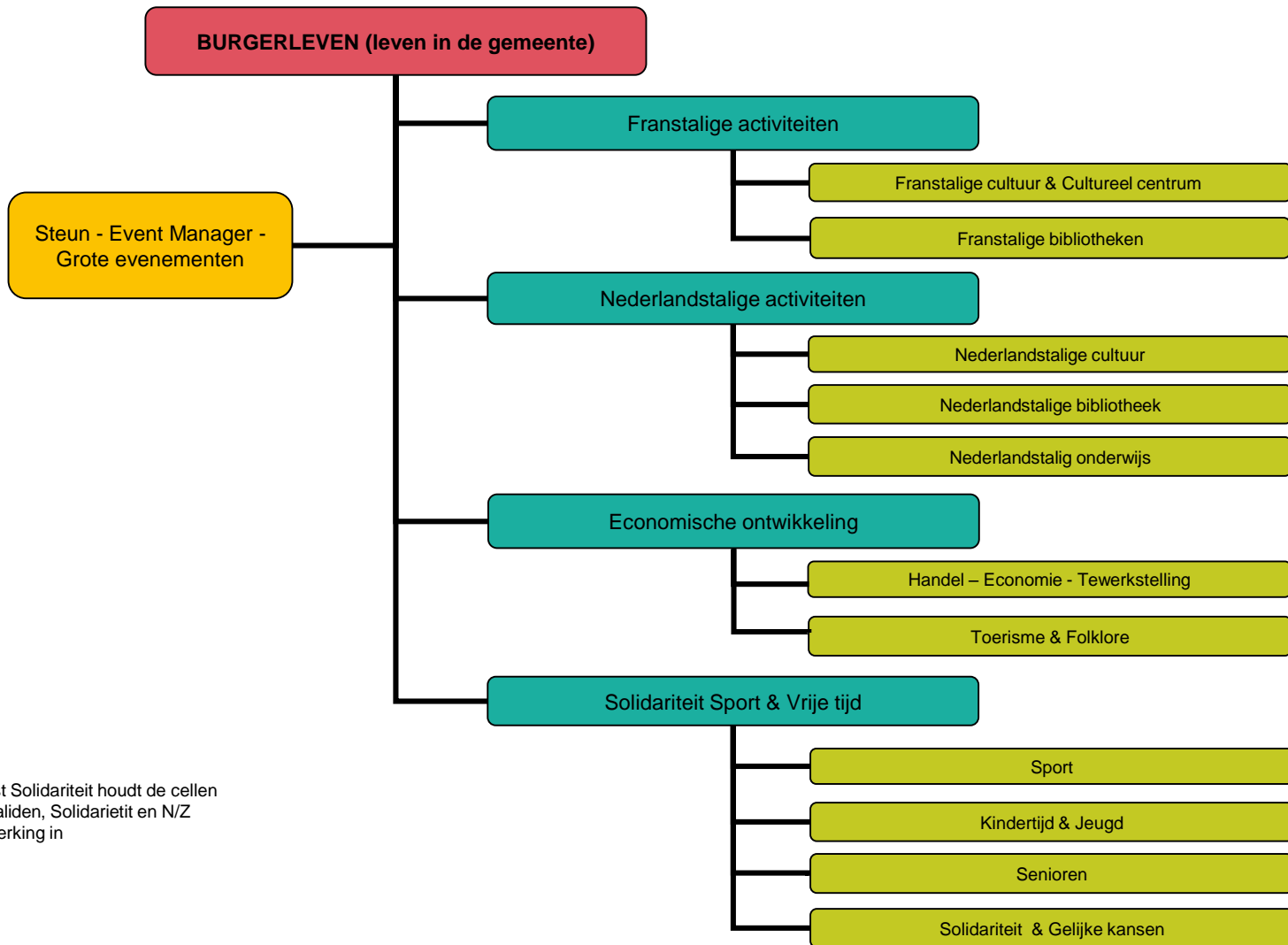
Erfgoed

Opm:
De dienst Administratieve steun houd ook de
Landmeter in









Opm:
De dienst Solidariteit houdt de cellen
Mindervaliden, Solidariteit en N/Z
samenwerking in

FRANSTALIG GEMEENTELIJK ONDERWIJS

Pedagogische inspectie

Administratie van het onderwijs

Begroting – infrastructuur - logistiek

Onderwijzend personeel

Onthaal Vrije tijd

Strategische en Interne Controle (Perecs)



Onderwijsinstellingen

Kleuter- en lager onderwijs

School 1

School 2 kleuter

School 2 lager

School 3

School 6 kleuter

School 6 lager

School 8

School 9

School 10

School 13

School 14

School 16 kleuter

School 16 lager

School 17 kleuter

School 17 lager

Bijzondere school La Vallée

Bijzondere school Chazal

Secundair onderwijs

Atheneum Fernand Blum

Lyceum Emile Max

Techn. Instituut
Frans Fischer

Onderwijs voor Sociale Promotie

Gemeentelijk instituut
voor Sociale Promotie

Ondersteuning

PMS centrum 1

PMS centrum 2

SPE

Muziekacademie

