

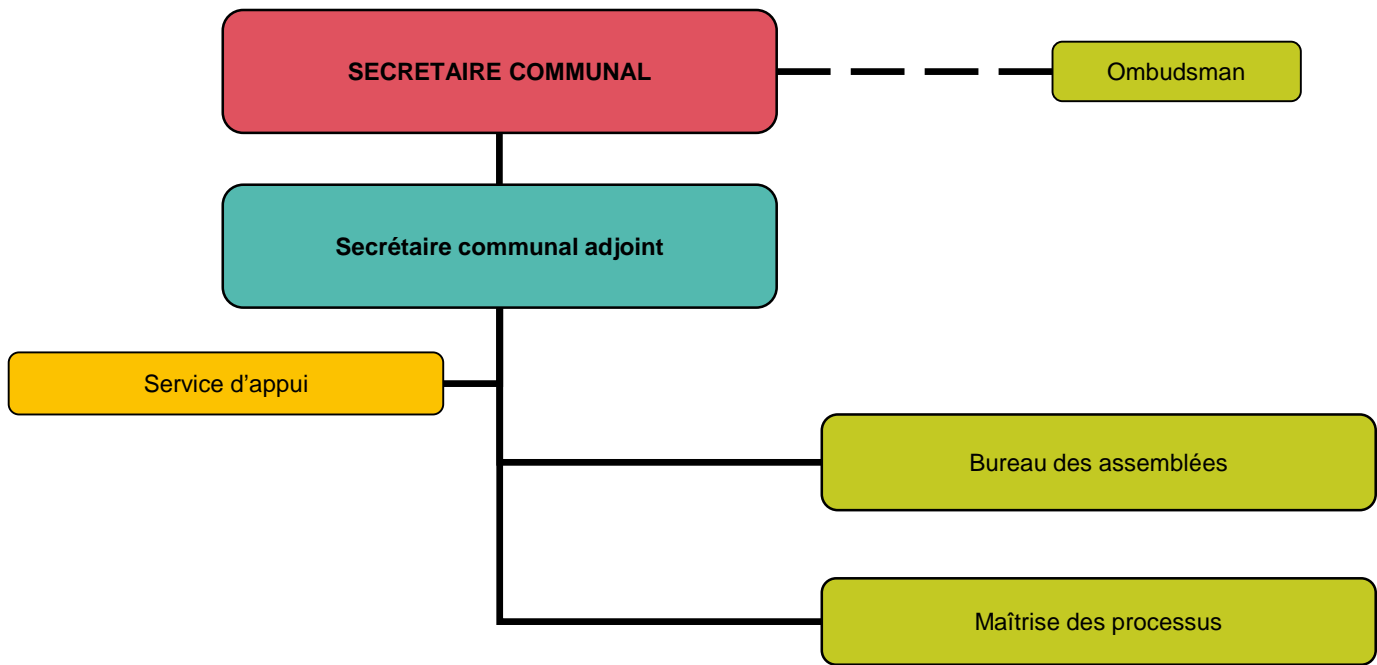
SCHAERBEEK

1030

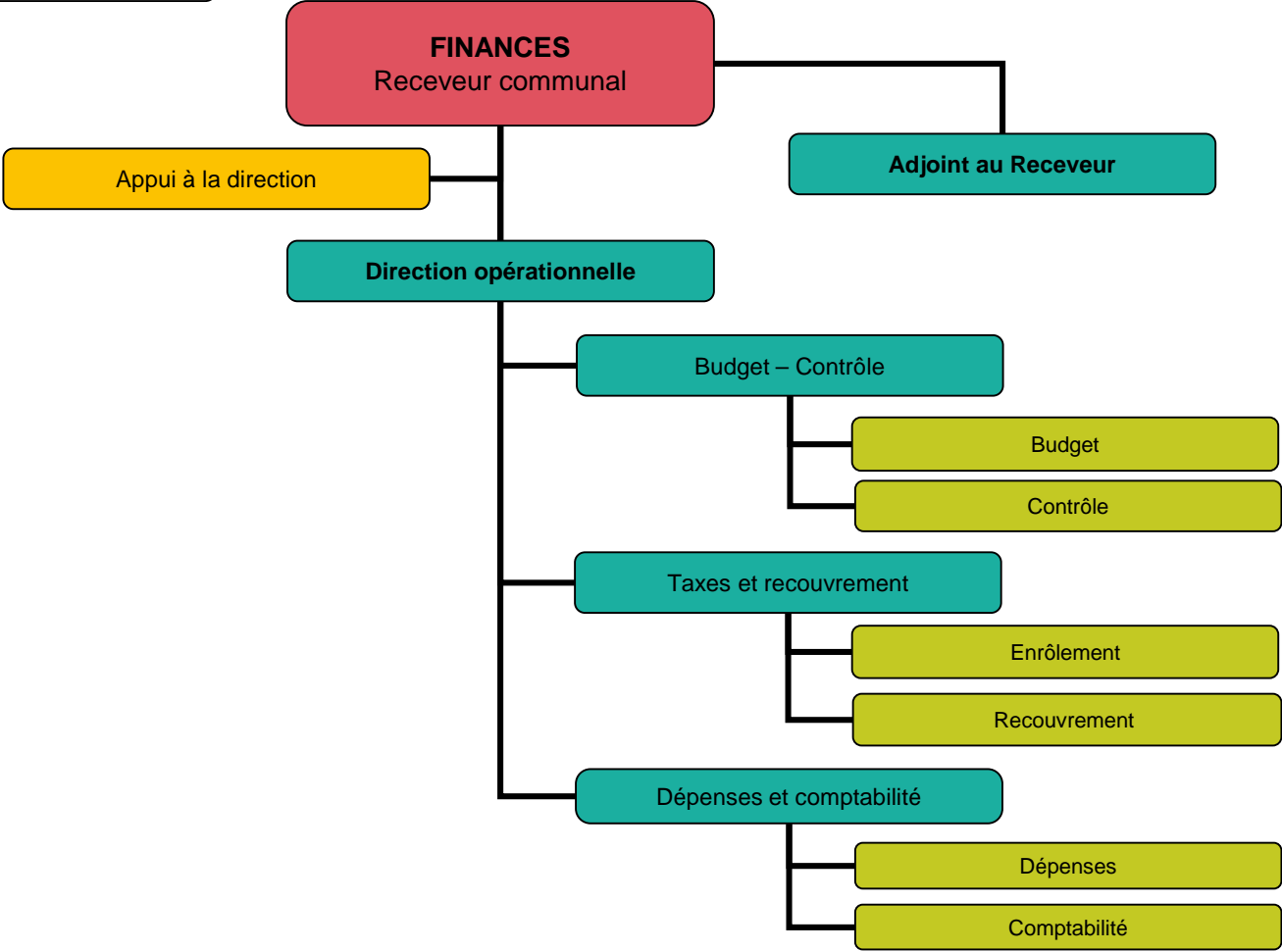
SCHAARBEEK

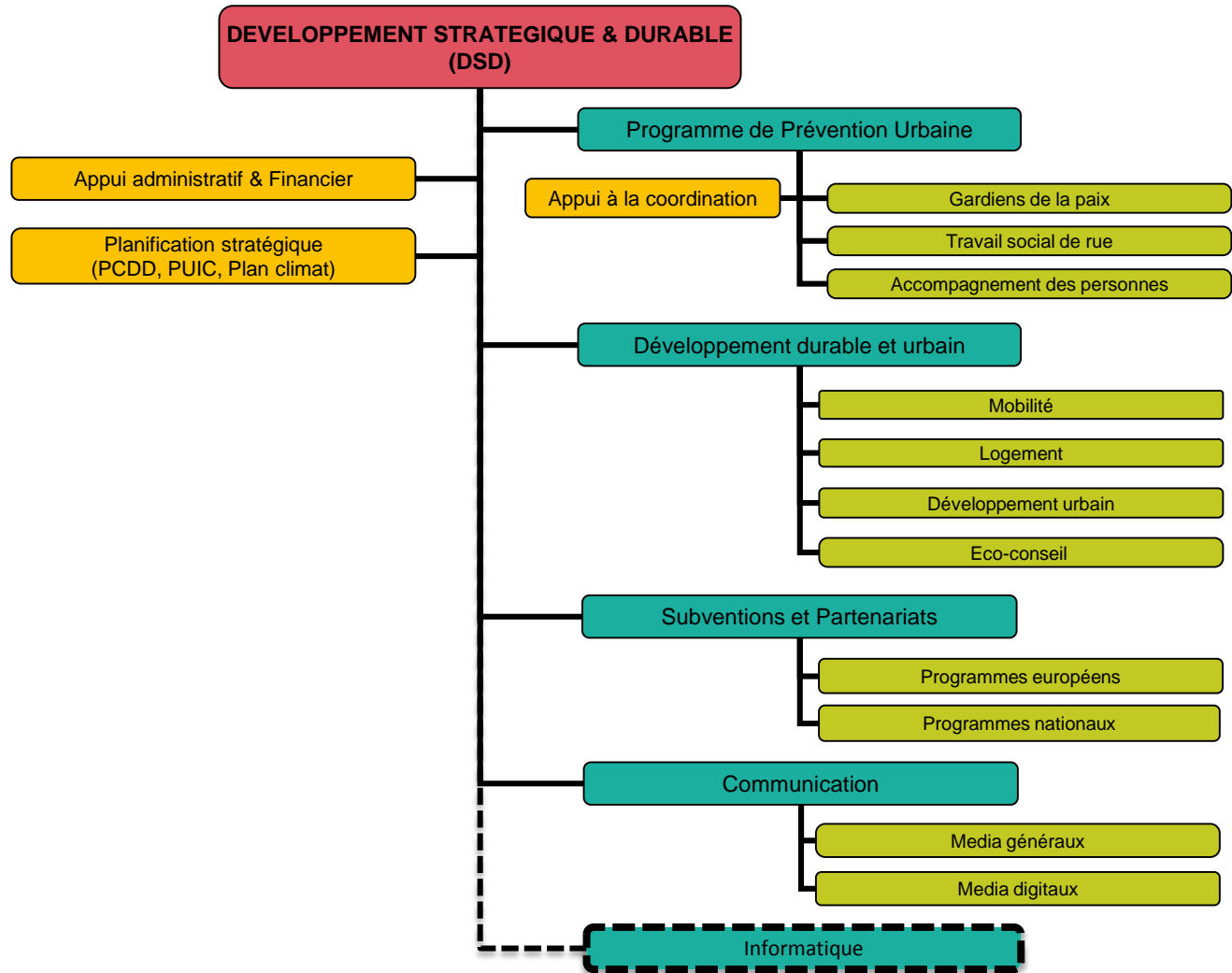
Organigramme

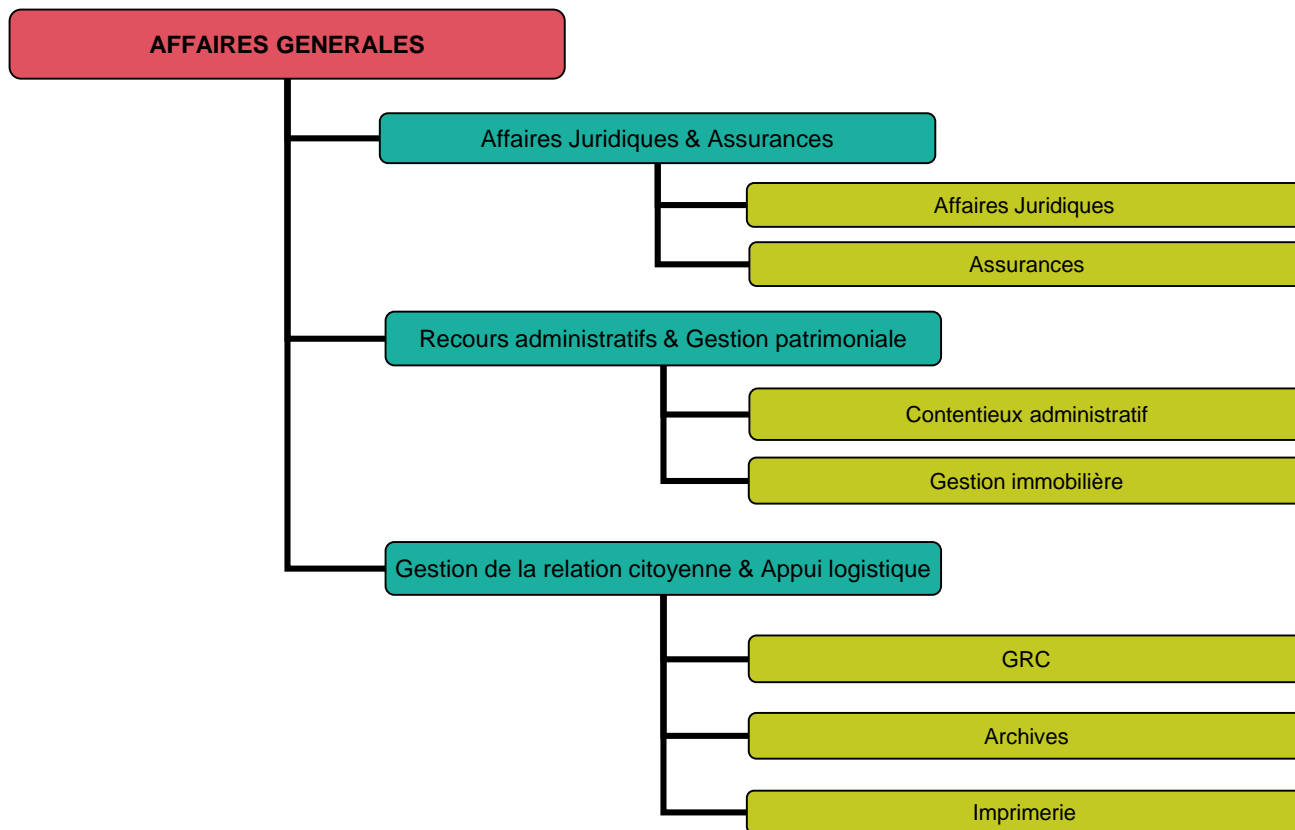
Version amendée par le Collège du 20.06.2017



M. le Secrétaire communal-adjoint



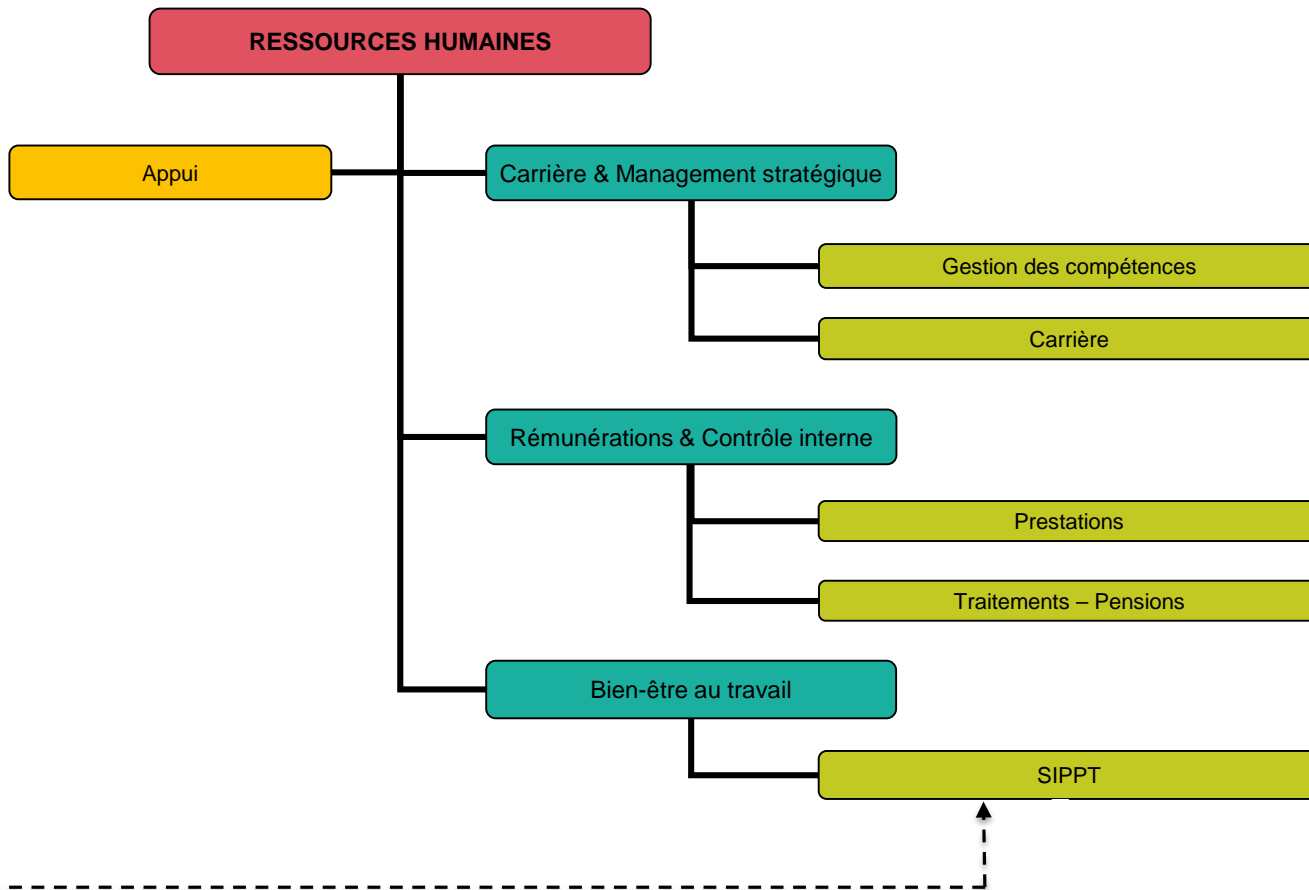




Rmq : Intégrer les missions de police au sein de l'Administration



Bourgmestre



INFRASTRUCTURES

Appui Administratif & Gestion des Processus

Marchés publics & Support administratif

Travaux

Appui financier

Appui : traduction

Equipement

Bâtiment

Bureau d'études Architecture

Techniques générales

Appui et Infobat

Techniques spéciales

Entretien

Urbanisme & Environnement

Appui Administratif & Gestion de l'information

Contact citoyen et suivi

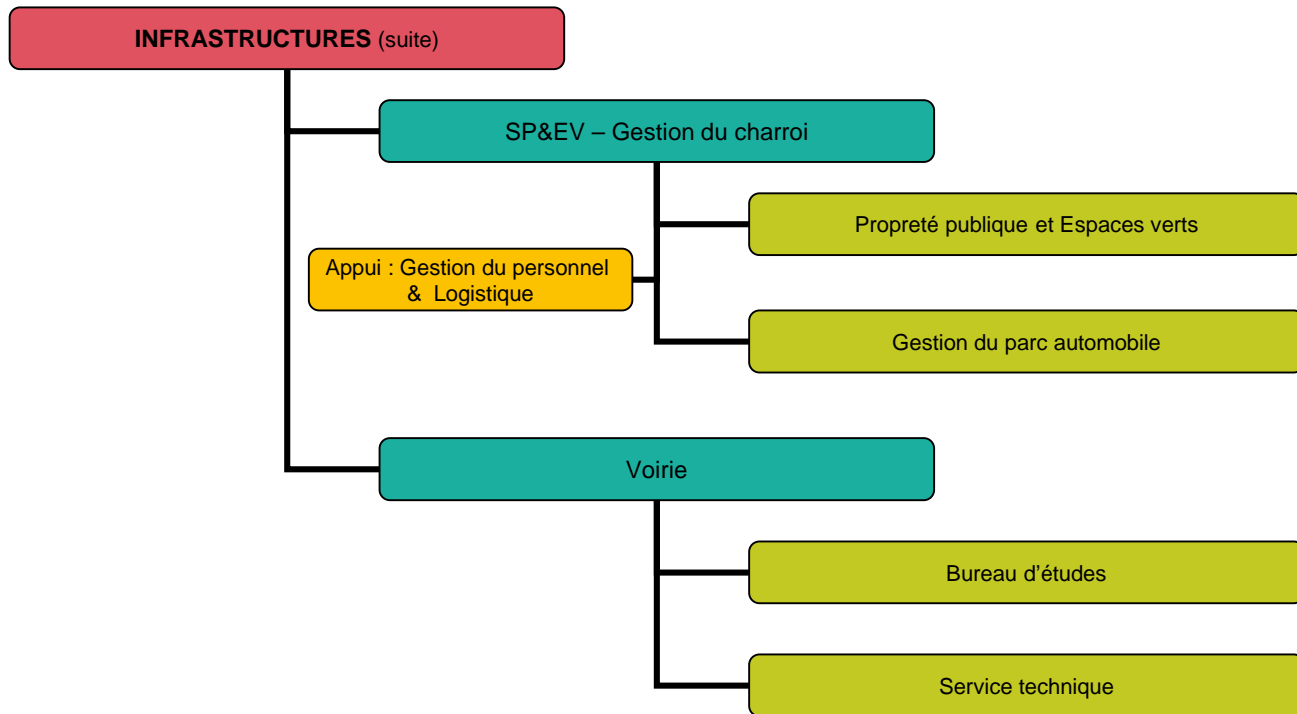
Permis

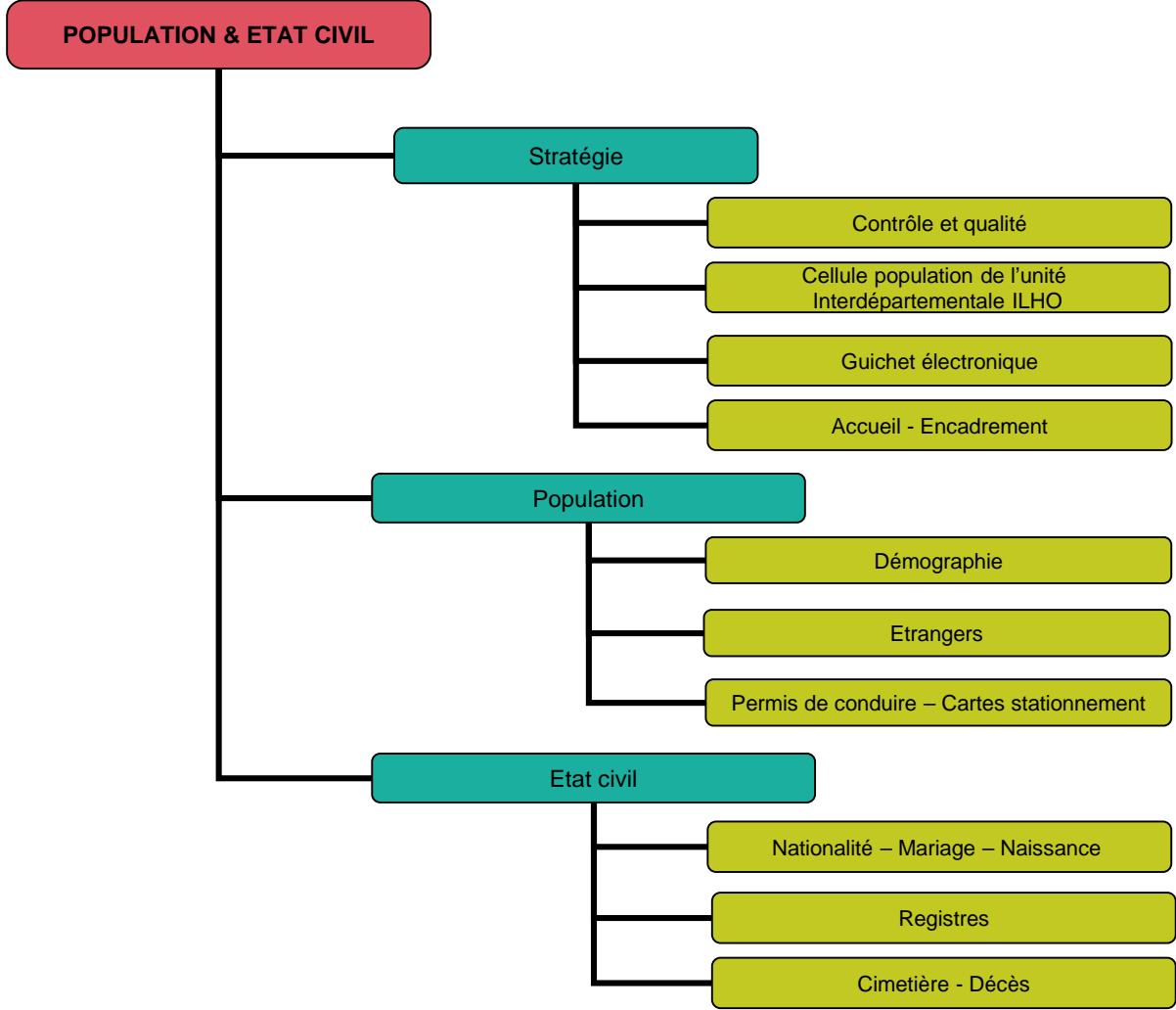
Missions spécifiques

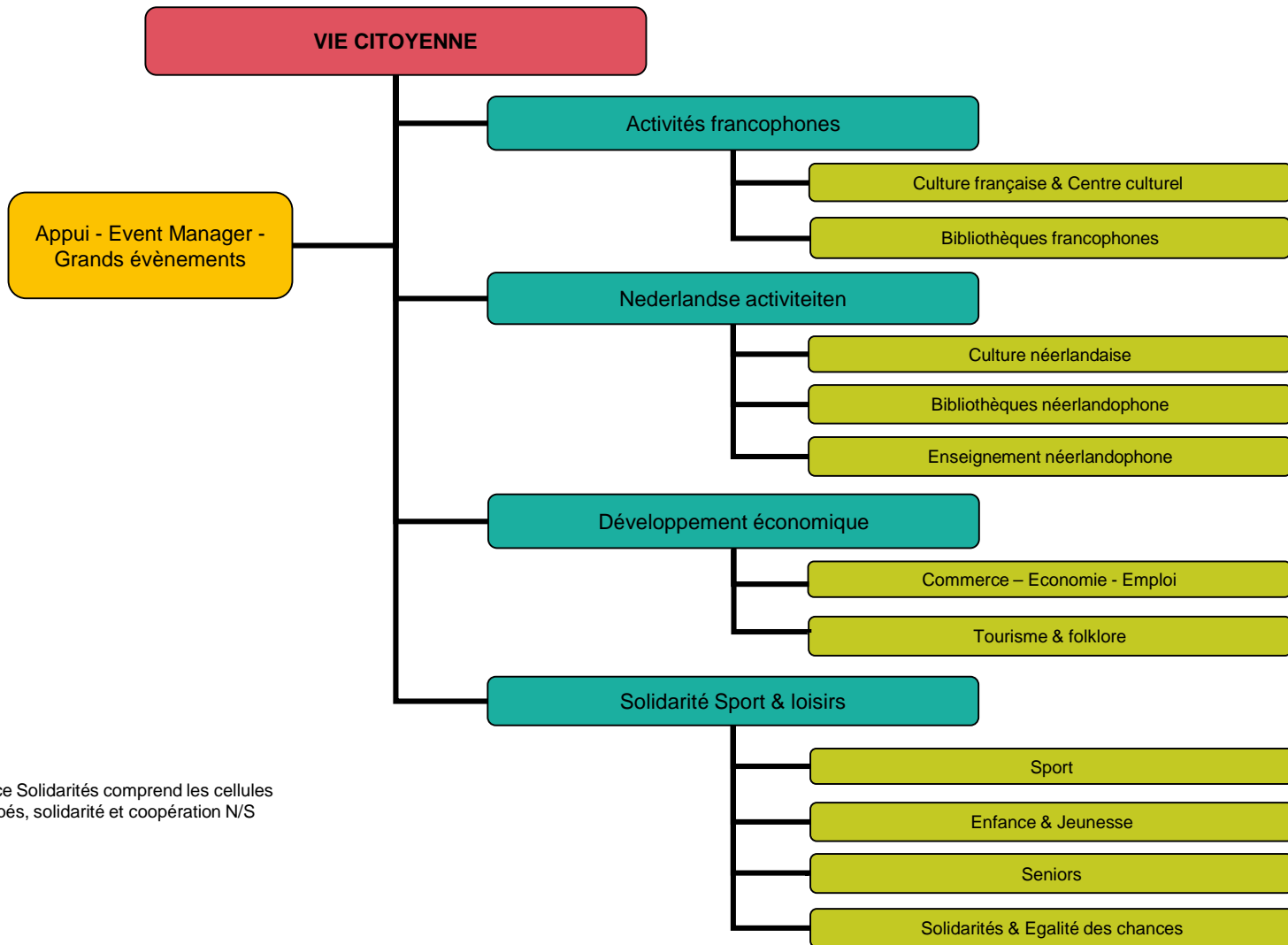
Patrimoine

Rmq:
Le service Appui administratif comprend le
Géomètre









Rmq:
Le service Solidarités comprend les cellules
Handicapés, solidarité et coopération N/S

ENSEIGNEMENT COMMUNAL FRANCOPHONE

Inspection pédagogique

Administration de l'enseignement

Budget – infrastructures - logistique

Personnel enseignant

Accueil Temps Libre

Stratégie et contrôle interne (Perecs)

Etablissements d'Enseignement

Enseignement maternel et primaire

Ecole 1

Ecole 2 mat

Ecole 2 primaire

Ecole 3

Ecole 6 mat

Ecole 6 primaire

Ecole 8

Ecole 9

Ecole 10

Ecole 13

Ecole 14

Ecole 16 mat

Ecole 16 primaire

Ecole 17 mat

Ecole 17 primaire

Ecole spéciale La Vallée

Ecole spéciale Chazal

Enseignement secondaire

Athénée Fernand Blum

Lycée Emile Max

Institut techn. Frans Fischer

Enseignement de promotion sociale

Institut communal de promotion sociale

Support

CPMS 1

CPMS 2

SPE

Académie de musique

